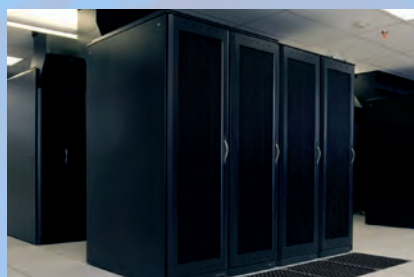




**ARMADI RACK RAL7035**  
**ARMADI RACK RAL9004**  
**CABLAGGIO STRUTTURATO**  
**FIBRA OTTICA**



Armadi Rack



Cablaggio strutturato



Fibra ottica

Da diversi anni operiamo nel settore come specialisti nella lavorazione a freddo della lamiera, lavorando su commesse di grandi aziende di Telecomunicazioni, Elettroniche ed Elettromeccaniche.

Avendo avviato negli ultimi anni un ufficio tecnico interno completamente dedicato alla progettazione di prodotti propri, abbiamo pensato di essere presenti sul mercato utilizzando il nostro marchio.

Il nostro impegno è rivolto alla Ricerca e Sviluppo di nuove tecnologie applicate alle lavorazioni di carpenteria leggera eseguite da macchine automatiche.

Oggi svolgiamo con successo le nostre attività in un moderno ed attrezzato stabilimento, avvalendoci della collaborazione di personale di alto livello professionale.

Con una gamma completa di soluzioni, la nostra offerta è rivolta a tutti i principali settori industriali e dei servizi, in particolare ai mercati Elettrico, Informatico e delle Telecomunicazioni.

La nostra attività copre l'intero ciclo di realizzazione del prodotto, dalla sua progettazione alla produzione.

L'impegno costante nella ricerca di soluzioni sempre più performanti, l'affinamento continuo delle tecniche di engineering, la continuità qualitativa e la cura del design, ci rendono il partner ideale nel mercato degli Armadi Rack e del Cablaggio Strutturato.

L'estrema flessibilità raggiunta nelle scelte produttive insieme alla grande attenzione rivolta alle esigenze dei mercati di riferimento, costituisce il risultato dei continui investimenti in Ricerca e Sviluppo, ed è l'elemento chiave di una qualità di prodotto affidabile e continuativa.

Il centro di Ricerca e Sviluppo, per l'applicazione di nuove tecnologie, dispone di strumentazione di assoluta avanguardia nel settore, idonea a garantire la conformità dei prodotti, agli standard europei di sicurezza.

Oggi siamo un'azienda dinamica e in continua evoluzione che basa la sua strategia sul consolidamento e l'affermazione del proprio brand, in una prospettiva sempre più globale.



Serie di Armadi a parete Rack 19" concepiti per una rapida installazione (montaggio a pensile), un facile montaggio dei componenti e stesura del cablaggio. La struttura è costituita da coperture asportabili con estrema semplicità, predisposizione serratura su pannelli laterali, e da un'anta con vetro fumè e serratura con chiave.

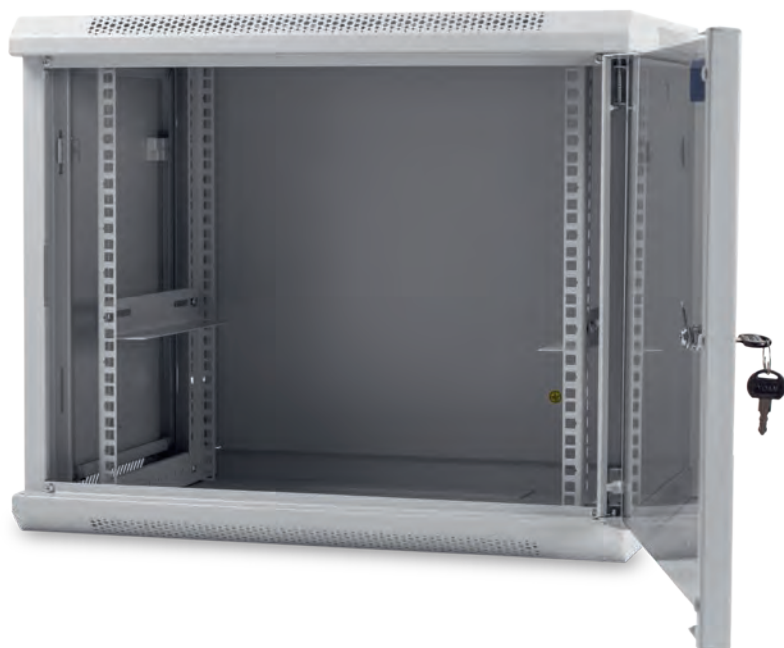
L'Armadio a parete di questa linea, si propone come soluzione ottimale per applicazioni in cui lo spazio a pavimento è limitato.

Disponibili nelle versioni: profondità 450 e 600 mm.



#### Conforme alle specifiche

ANSI/EIA, RS-310-D,  
DIN41494, PART 1, IEC297-2,  
DIN41494, PART 7, GB/T3047.2-92  
ETSI Standard



#### CARATTERISTICHE GENERALI

- Colore grigio chiaro RAL 7035
- Porta anteriore in vetro fumè temperato e reversibile
- Struttura ispezionabile
- Pareti laterali removibili con predisposizione serrature
- 4 montanti regolabili in profondità
- Foratura per 2 ventole a soffitto 120mm
- Chiusura standard con chiave
- Ingresso cavi, superiore e inferiore
- Grado di prot. IP20 a norma EN 60529
- Carico statico 60 kg.

#### ACCESSORI DI SERIE

- 4 montanti
- 2 guide supporti ad L 6U/9U
- 4 guide supporti ad L 12U/15U/18U

CODICE	DESCRIZIONE
<b>PORTA ANTERIORE IN CRISTALLO TEMPERATO</b>	
	Larghezza 600mm - Profondità 450mm
AP703506U6X4	ARMADIO A PARETE L600*P450*H368 ISPEZIONABILE - 6U
AP703509U6X4	ARMADIO A PARETE L600*P450*H502 ISPEZIONABILE - 9U
AP703512U6X4	ARMADIO A PARETE L600*P450*H635 ISPEZIONABILE - 12U
AP703515U6X4	ARMADIO A PARETE L600*P450*H768 ISPEZIONABILE - 15U
AP703518U6X4	ARMADIO A PARETE L600*P450*H902 ISPEZIONABILE - 18U
<b>PORTA ANTERIORE IN CRISTALLO TEMPERATO</b>	
	Larghezza 600mm - Profondità 600mm
AP703512U6X6	ARMADIO A PARETE L600*P600*H635 ISPEZIONABILE - 12U
AP703515U6X6	ARMADIO A PARETE L600*P600*H768 ISPEZIONABILE - 15U
AP703518U6X6	ARMADIO A PARETE L600*P600*H902 ISPEZIONABILE - 18U

# ARMADI A PARETE RACK 19" RAL7035

CON PORTA ANTERIORE GRIGLIATA ALTA DENSITÀ



Serie di Armadi a parete Rack 19" concepiti per una rapida installazione (montaggio a pensile), un facile montaggio dei componenti e stesura del cablaggio. La struttura è costituita da coperture asportabili con estrema semplicità, predisposizione serratura su pannelli laterali, e da un'anta grigliata ad alta densità e serratura con chiave.

L'Armadio a parete di questa linea, si propone come soluzione ottimale per applicazioni in cui è richiesta una maggiore ventilazione degli spazi interni.

Disponibili nelle versioni: profondità 450 e 600 mm.



#### Conforme alle specifiche

ANSI/EIA, RS-310-D,  
DIN41494, PART 1, IEC297-2,  
DIN41494, PART 7, GB/T3047.2-92  
ETSI Standard



#### CARATTERISTICHE GENERALI

- Colore grigio chiaro RAL 7035
- Porta anteriore grigliata ad alta densità e reversibile
- Struttura ispezionabile
- Pareti laterali removibili con predisposizione serrature
- 4 montanti regolabili in profondità
- Foratura per 2 ventole a soffitto 120mm
- Chiusura standard con chiave
- Ingresso cavi, superiore e inferiore
- Grado di prot. IP20 a norma EN 60529
- Carico statico 60 kg.

#### ACCESSORI DI SERIE

- 4 montanti
- 2 guide supporti ad L 6U/9U
- 4 guide supporti ad L 12U/15U/18U

CODICE	DESCRIZIONE
<b>PORTA ANTERIORE GRIGLIATA ALTA DENSITÀ</b> <span style="float: right;">Larghezza 600mm - Profondità 450mm</span>	
AP703506U64G	ARMADIO A PARETE L600*P450*H368 ISPEZIONABILE - 6U
AP703509U64G	ARMADIO A PARETE L600*P450*H502 ISPEZIONABILE - 9U
AP703512U64G	ARMADIO A PARETE L600*P450*H635 ISPEZIONABILE - 12U
AP703515U64G	ARMADIO A PARETE L600*P450*H768 ISPEZIONABILE - 15U
AP703518U64G	ARMADIO A PARETE L600*P450*H902 ISPEZIONABILE - 18U
<b>PORTA ANTERIORE GRIGLIATA ALTA DENSITÀ</b> <span style="float: right;">Larghezza 600mm - Profondità 600mm</span>	
AP703512U66G	ARMADIO A PARETE L600*P600*H635 ISPEZIONABILE - 12U
AP703515U66G	ARMADIO A PARETE L600*P600*H768 ISPEZIONABILE - 15U
AP703518U66G	ARMADIO A PARETE L600*P600*H902 ISPEZIONABILE - 18U



Serie di Armadi a parete Rack 19" concepiti per una rapida installazione (montaggio a pensile), un facile montaggio dei componenti e stesura del cablaggio. La struttura è costituita da coperture asportabili con estrema semplicità, predisposizione serratura su pannelli laterali, e da un'anta cieca e serratura con chiave.

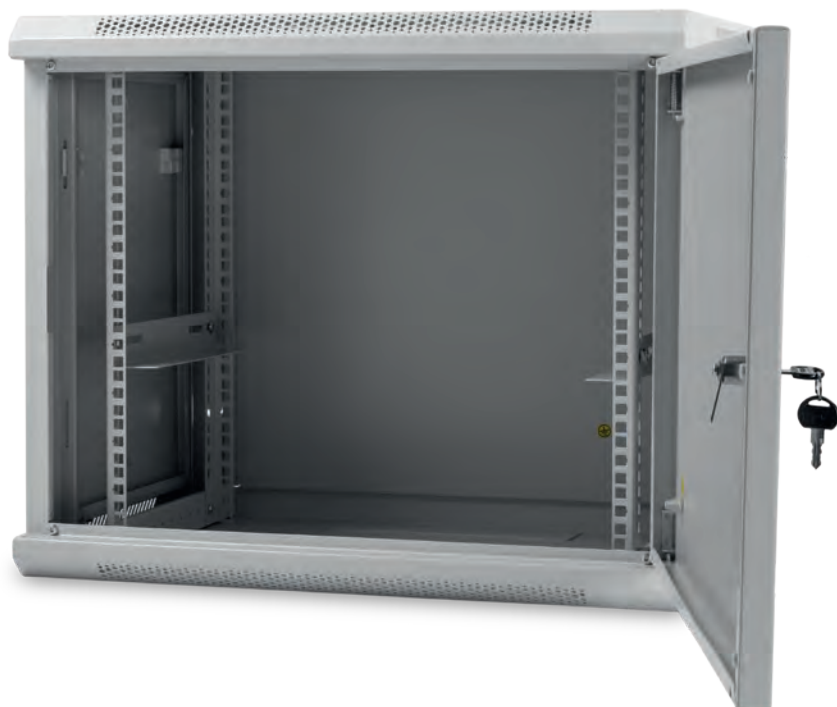
L'Armadio a parete di questa linea, si propone come soluzione ottimale per applicazioni in cui è richiesta una maggiore riservatezza.

Disponibili nelle versioni:  
profondità 450 e 600 mm.



### Conforme alle specifiche

ANSI/EIA, RS-310-D,  
DIN41494, PART 1, IEC297-2,  
DIN41494, PART 7, GB/T3047.2-92  
ETSI Standard



### CARATTERISTICHE GENERALI

- Colore grigio chiaro RAL 7035
- Porta anteriore cieca e reversibile
- Struttura ispezionabile
- Pareti laterali removibili con predisposizione serrature
- 4 montanti regolabili in profondità
- Foratura per 2 ventole a soffitto 120mm
- Chiusura standard con chiave
- Ingresso cavi, superiore e inferiore
- Grado di prot. IP20 a norma EN 60529
- Carico statico 60 kg.

### ACCESSORI DI SERIE

- 4 montanti
- 2 guide supporti ad L 6U/9U
- 4 guide supporti ad L 12U/15U/18U

CODICE	DESCRIZIONE
<b>PORTA ANTERIORE CIECA</b>	
Larghezza 600mm - Profondità 450mm	
AP703506U64C	ARMADIO A PARETE L600*P450*H368 ISPEZIONABILE - 6U
AP703509U64C	ARMADIO A PARETE L600*P450*H502 ISPEZIONABILE - 9U
AP703512U64C	ARMADIO A PARETE L600*P450*H635 ISPEZIONABILE - 12U
AP703515U64C	ARMADIO A PARETE L600*P450*H768 ISPEZIONABILE - 15U
AP703518U64C	ARMADIO A PARETE L600*P450*H902 ISPEZIONABILE - 18U
<b>PORTA ANTERIORE CIECA</b>	
Larghezza 600mm - Profondità 600mm	
AP703512U66C	ARMADIO A PARETE L600*P600*H635 ISPEZIONABILE - 12U
AP703515U66C	ARMADIO A PARETE L600*P600*H768 ISPEZIONABILE - 15U
AP703518U66C	ARMADIO A PARETE L600*P600*H902 ISPEZIONABILE - 18U

# ARMADI A PARETE RACK 19" RAL7035

CON PORTA ANTERIORE CIECA DOPPIA SERRATURA



Serie di Armadi a parete Rack 19" concepiti per una rapida installazione (montaggio a pensile), un facile montaggio dei componenti e stesura del cablaggio. La struttura è costituita da coperture asportabili con estrema semplicità, predisposizione serratura su pannelli laterali, e da un'anta cieca con doppia serratura e chiavi diverse.

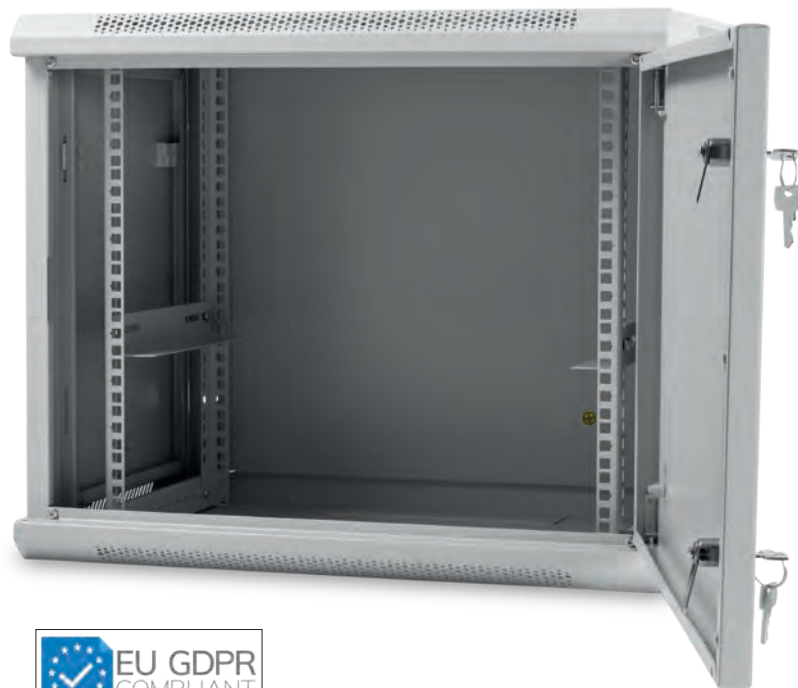
L'Armadio a parete di questa linea, si propone come soluzione ottimale per applicazioni in cui è necessario l'allineamento con le richieste del Garante della Privacy (GDPR 679/2016).

Disponibili nelle versioni: profondità 450 e 600 mm.



### Conforme alle specifiche

ANSI/EIA, RS-310-D,  
DIN41494, PART 1, IEC297-2,  
DIN41494, PART 7, GB/T3047.2-92  
ETSI Standard



### CARATTERISTICHE GENERALI

- Colore grigio chiaro RAL 7035
- Porta anteriore cieca con doppia serratura e reversibile
- Struttura ispezionabile
- Pareti laterali removibili con staffe di bloccaggio interne
- 4 montanti regolabili in profondità
- Foratura per 2 ventole a soffitto 120mm
- Chiusura con doppia serratura e chiavi diverse
- Ingresso cavi, superiore e inferiore
- Grado di prot. IP20 a norma EN 60529
- Carico statico 60 kg.

### ACCESSORI DI SERIE

- 4 montanti
- 2 guide supporti ad L 6U/9U
- 4 guide supporti ad L 12U/15U/18U

CODICE	DESCRIZIONE
<b>PORTA ANTERIORE CIECA DOPPIA SERRATURA</b>	
	Larghezza 600mm - Profondità 450mm
AP703506U64D	ARMADIO A PARETE L600*P450*H368 ISPEZIONABILE - 6U
AP703509U64D	ARMADIO A PARETE L600*P450*H502 ISPEZIONABILE - 9U
AP703512U64D	ARMADIO A PARETE L600*P450*H635 ISPEZIONABILE - 12U
AP703515U64D	ARMADIO A PARETE L600*P450*H768 ISPEZIONABILE - 15U
AP703518U64D	ARMADIO A PARETE L600*P450*H902 ISPEZIONABILE - 18U
<b>PORTA ANTERIORE CIECA DOPPIA SERRATURA</b>	
	Larghezza 600mm - Profondità 600mm
AP703512U66D	ARMADIO A PARETE L600*P600*H635 ISPEZIONABILE - 12U
AP703515U66D	ARMADIO A PARETE L600*P600*H768 ISPEZIONABILE - 15U
AP703518U66D	ARMADIO A PARETE L600*P600*H902 ISPEZIONABILE - 18U





Gli armadi da pavimento 4Net sono progettati e realizzati in conformità agli standard di qualità e sicurezza ed offrono una soluzione ottimale per la gestione e l'organizzazione del cablaggio strutturato. Costruiti con la massima attenzione e una minuziosa cura dei dettagli, garantendo il massimo della modularità.

La struttura portante è realizzata con lamiere pressopiegate, verniciate a polvere, testate e garantite per sopportare un carico uniformemente distribuito.

I montanti sono regolabili a piacimento per aumentare la base di appoggio di server o apparati attivi di rete e forati in conformità alle norme DIN, con numerazione delle unità per una immediata identificazione dell'alloggiamento dei componenti.

Ogni particolare elemento della struttura è realizzato in acciaio 15/10 - 12/10. Le soluzioni innovative adottate per la realizzazione di questi armadi, li rendono utilizzabili sia nell'ambito del cablaggio strutturato professionale, che per applicazioni informatiche che utilizzano server rack dei principali costruttori mondiali.

### CARATTERISTICHE GENERALI

- Colore grigio chiaro RAL 7035
- Chiusura con maniglia a scomparsa con chiave
- Struttura completamente ispezionabile
- Ingresso cavi dal basso
- Pannelli laterali rinforzati con serrature
- 4 montanti con numerazione delle unità e regolabili in profondità
- Passo di foratura del telaio 19" conforme alla norma IEC-297-1
- Porta anteriore in vetro fumé temperato e reversibile
- Verniciatura a polvere epossidica
- Grado di protezione IP20 a norma EN 60529
- Carico statico 300 kg.

### ACCESSORI DI SERIE

- Kit dadi e viti
- Piedini di livellamento
- 4 montanti numerati
- Kit ruote (due libere e due con freno)



### Conforme alle specifiche

ANSI/EIA, RS-310-D,  
 DIN41494, PART 1, IEC297-2,  
 DIN41494, PART 7, GB/T3047.2-92  
 ETSI Standard

CODICE	DESCRIZIONE
<b>PORTA ANTERIORE IN CRISTALLO TEMPERATO</b>	
	Larghezza 600mm - Profondità 600mm
AR703521U6X6	ARMADIO A PAVIMENTO L600*P600*H1140 - 21U
AR703527U6X6	ARMADIO A PAVIMENTO L600*P600*H1405 - 27U
AR703531U6X6	ARMADIO A PAVIMENTO L600*P600*H1585 - 31U
AR703536U6X6	ARMADIO A PAVIMENTO L600*P600*H1805 - 36U
AR703541U6X6	ARMADIO A PAVIMENTO L600*P600*H2030 - 41U
<b>PORTA ANTERIORE IN CRISTALLO TEMPERATO</b>	
	Larghezza 600mm - Profondità 800mm
AR703521U6X8	ARMADIO A PAVIMENTO L600*P800*H1140 - 21U
AR703531U6X8	ARMADIO A PAVIMENTO L600*P800*H1585 - 31U
AR703541U6X8	ARMADIO A PAVIMENTO L600*P800*H2030 - 41U

# ARMADI A PAVIMENTO RACK 19" RAL7035

CON PORTA ANTERIORE IN CRISTALLO TEMPERATO



Gli armadi da pavimento 4Net sono progettati e realizzati in conformità agli standard di qualità e sicurezza ed offrono una soluzione ottimale per la gestione e l'organizzazione del cablaggio strutturato. Costruiti con la massima attenzione e una minuziosa cura dei dettagli, sostengono un elevato carico e garantiscono il massimo della modularità.

La struttura portante è realizzata con lamiere pressopiegate, verniciate a polvere, testate e garantite per sopportare un carico di 800 Kg uniformemente distribuito.

I montanti sono regolabili a piacimento per aumentare la base di appoggio di server o apparati attivi di rete e forati in conformità alle norme DIN, con numerazione delle unità per una immediata identificazione dell'alloggiamento dei componenti.

Ogni particolare elemento della struttura è realizzato in acciaio 20/10 - 15/10 - 12/10. Le soluzioni innovative adottate per la realizzazione di questi armadi, li rendono utilizzabili sia nell'ambito del cablaggio strutturato professionale, che per applicazioni informatiche che utilizzano server a rack dei principali costruttori mondiali.



ARMADI A PAVIMENTO RACK 19" RAL7035

## CARATTERISTICHE GENERALI

- Colore grigio chiaro RAL 7035
- Chiusura con maniglia a scomparsa con chiave
- Struttura completamente ispezionabile
- Ingresso cavi dal basso
- Pannelli laterali rinforzati con predisposizione serrature
- 4 montanti con numerazione delle unità e regolabili in profondità
- Passo di foratura del telaio 19" conforme alla norma IEC-297-1
- Porta anteriore in vetro fumé temperato e reversibile
- Verniciatura a polvere epossidica
- Grado di protezione IP20 a norma EN 60529
- Carico statico 800 kg. (con piedini regolabili)

## ACCESSORI DI SERIE

- Kit dadi e viti
- Piedini di livellamento regolabili
- 4 montanti numerati
- Kit ruote (due libere e due con freno)
- Pannello posteriore grigliato e serratura con chiave
- Passacavi Laterale con coprifilo (armadi Larghezza 800 mm)



## Conforme alle specifiche

ANSI/EIA, RS-310-D,  
DIN41494, PART 1, IEC297-2,  
DIN41494, PART 7, GB/T3047.2-92  
ETSI Standard

CODICE	DESCRIZIONE	
<b>PORTA ANTERIORE IN CRISTALLO TEMPERATO</b>		Larghezza 600mm - Profondità 1000mm
AR703522U610	ARMADIO A PAVIMENTO L600*P1000*H1166 - 22U	
AR703532U610	ARMADIO A PAVIMENTO L600*P1000*H1610 - 32U	
AR703537U610	ARMADIO A PAVIMENTO L600*P1000*H1833 - 37U	
AR703542U610	ARMADIO A PAVIMENTO L600*P1000*H2055 - 42U	
<b>PORTA ANTERIORE IN CRISTALLO TEMPERATO</b>		Larghezza 800mm - Profondità 800mm
AR703542U8X8	ARMADIO A PAVIMENTO L800*P800*H2055 - 42U	
<b>PORTA ANTERIORE IN CRISTALLO TEMPERATO</b>		Larghezza 800mm - Profondità 1000mm
AR703542U810	ARMADIO A PAVIMENTO L800*P1000*H2055 - 42U	



Gli armadi da pavimento 4Net sono progettati e realizzati in conformità agli standard di qualità e sicurezza ed offrono una soluzione ottimale per la gestione e l'organizzazione del cablaggio strutturato. Costruiti con la massima attenzione e una minuziosa cura dei dettagli, sostengono un elevato carico e garantiscono il massimo della modularità.

La struttura portante è realizzata con lamiere pressopiegate, verniciate a polvere, testate e garantite per sopportare un carico di 800 Kg uniformemente distribuito. I montanti sono regolabili a piacimento per aumentare la base di appoggio di server o apparati attivi di rete e forati in conformità alle norme DIN, con numerazione delle unità per una immediata identificazione dell'alloggiamento dei componenti.

Ogni particolare elemento della struttura è realizzato in acciaio 20/10 - 15/10 - 12/10. Le soluzioni innovative adottate per la realizzazione di questi armadi, li rendono utilizzabili sia nell'ambito del cablaggio strutturato professionale, che per applicazioni informatiche che utilizzano server a rack dei principali costruttori mondiali.

### CARATTERISTICHE GENERALI

- Colore grigio chiaro RAL 7035
- Chiusura con maniglia a scomparsa con chiave
- Struttura completamente ispezionabile
- Ingresso cavi dal basso
- Pannelli laterali rinforzati con predisposizione serrature
- 4 montanti con numerazione delle unità e regolabili in profondità
- Passo di foratura del telaio 19" conforme alla norma IEC-297-1
- Porta anteriore in vetro fumé temperato e reversibile
- Verniciatura a polvere epossidica
- Grado di protezione IP20 a norma EN 60529
- Carico statico 800 kg. (con piedini regolabili)

### ACCESSORI DI SERIE

- Kit dadi e viti
- Piedini di livellamento regolabili
- 4 montanti numerati
- Kit ruote (due libere e due con freno)
- Pannello posteriore cieco e serratura con chiave
- Passacavi Laterale con coprifilo (armadi Larghezza 800 mm)



ARMADI A PAVIMENTO RACK 19" RAL7035



### Conforme alle specifiche

ANSI/EIA, RS-310-D,  
DIN41494, PART 1, IEC297-2,  
DIN41494, PART 7, GB/T3047.2-92  
ETSI Standard

CODICE	DESCRIZIONE	
<b>PORTA POSTERIORE CIECA</b>		Larghezza 600mm - Profondità 1000mm
AC703522U610	ARMADIO A PAVIMENTO L600*P1000*H1166 - 22U	
AC703532U610	ARMADIO A PAVIMENTO L600*P1000*H1610 - 32U	
AC703537U610	ARMADIO A PAVIMENTO L600*P1000*H1833 - 37U	
AC703542U610	ARMADIO A PAVIMENTO L600*P1000*H2055 - 42U	
<b>PORTA POSTERIORE CIECA</b>		Larghezza 800mm - Profondità 800mm
AC703542U8X8	ARMADIO A PAVIMENTO L800*P800*H2055 - 42U	
<b>PORTA POSTERIORE CIECA</b>		Larghezza 800mm - Profondità 1000mm
AC703542U810	ARMADIO A PAVIMENTO L800*P1000*H2055 - 42U	

# ARMADI A PAVIMENTO RACK 19" RAL7035

CON PORTA ANTERIORE E POSTERIORE CIECA



Gli armadi da pavimento 4Net sono progettati e realizzati in conformità agli standard di qualità e sicurezza ed offrono una soluzione ottimale per la gestione e l'organizzazione del cablaggio strutturato. Costruiti con la massima attenzione e una minuziosa cura dei dettagli, sostengono un elevato carico e garantiscono il massimo della modularità.

La struttura portante è realizzata con lamiere pressopiegate, verniciate a polvere, testate e garantite per sopportare un carico di 800 Kg uniformemente distribuito.

I montanti sono regolabili a piacimento per aumentare la base di appoggio di server o apparati attivi di rete e forati in conformità alle norme DIN, con numerazione delle unità per una immediata identificazione dell'alloggiamento dei componenti..

Ogni particolare elemento della struttura è realizzato in acciaio 20/10 - 15/10 - 12/10. Le soluzioni innovative adottate per la realizzazione di questi armadi, li rendono utilizzabili sia nell'ambito del cablaggio strutturato professionale, che per applicazioni informatiche che utilizzano server a rack dei principali costruttori mondiali.



## CARATTERISTICHE GENERALI

- Colore grigio chiaro RAL 7035
- Chiusura con chiave
- Struttura completamente ispezionabile
- Ingresso cavi dal basso
- Pannelli laterali rinforzati con predisposizione serrature
- 4 montanti con numerazione delle unità e regolabili in profondità
- Passo di foratura del telaio 19" conforme alla norma IEC-297-1
- Porta anteriore cieca e reversibile
- Verniciatura a polvere epossidica
- Grado di protezione IP20 a norma EN 60529
- Carico statico 800 kg. (con piedini regolabili)

## ACCESSORI DI SERIE

- Kit dadi e viti
- Piedini di livellamento regolabili
- 4 montanti numerati
- Kit ruote (due libere e due con freno)
- Pannello posteriore cieco e serratura con chiave
- Passacavi Laterale con coprifilo (armadi Larghezza 800 mm)



## Conforme alle specifiche

ANSI/EIA, RS-310-D,  
DIN41494, PART 1, IEC297-2,  
DIN41494, PART 7, GB/T3047.2-92  
ETSI Standard

CODICE	DESCRIZIONE
<b>PORTA ANTERIORE E POSTERIORE CIECA</b> <span style="float: right;">Larghezza 600mm - Profondità 1000mm</span>	
AB703522U610	ARMADIO A PAVIMENTO L600*P1000*H1166 - 22U
AB703532U610	ARMADIO A PAVIMENTO L600*P1000*H1610 - 32U
AB703537U610	ARMADIO A PAVIMENTO L600*P1000*H1833 - 37U
AB703542U610	ARMADIO A PAVIMENTO L600*P1000*H2055 - 42U
<b>PORTA ANTERIORE E POSTERIORE CIECA</b> <span style="float: right;">Larghezza 800mm - Profondità 800mm</span>	
AB703542U8X8	ARMADIO A PAVIMENTO L800*P800*H2055 - 42U
<b>PORTA ANTERIORE E POSTERIORE CIECA</b> <span style="float: right;">Larghezza 800mm - Profondità 1000mm</span>	
AB703542U810	ARMADIO A PAVIMENTO L800*P1000*H2055 - 42U



### ARMADI A PARETE MINI LAN 10".

Pratico ed economico, costruito con la massima attenzione e una minuziosa cura dei dettagli.

Disponibili, in aggiunta una linea di pannelli di permutazione 10" orizzontali con soluzioni Cat. 5e e Cat. 6 sia UTP che FTP, perfettamente integrabili con gli armadi Mini Lan.

#### CARATTERISTICHE GENERALI

- Colore Nero RAL 9004
- 2 montanti regolabili in profondità
- Passo di foratura del telaio conforme alla norma IEC-297-1
- Porta anteriore in vetro fumé temperato e reversibile
- Flangia ingresso cavi superiore e inferiore
- Verniciatura a polvere epossidica
- Grado di protezione IP20 a norma EN 60529



### ARMADI A PARETE RACK 19".

Concepiti per una rapida installazione (montaggio a pensile), un facile montaggio dei componenti e stesura del cablaggio. La struttura è costituita da coperture asportabili con estrema semplicità, predisposizione serrature su pannelli laterali, e da un'anta con vetro fumé e serratura con chiave.

L'Armadio a parete di questa linea, si propone come soluzione ottimale per applicazioni in cui lo spazio a pavimento è limitato. Disponibili nelle versioni, profondità 450 e 600 mm.

#### CARATTERISTICHE GENERALI

- Colore nero RAL 9004
- Chiusura con maniglia a scomparsa con chiave
- Struttura completamente ispezionabile
- Porta anteriore in vetro fumé temperato e reversibile
- Ingresso cavi superiore ed inferiore
- Pannelli laterali removibili con predisposizione serrature
- Montanti regolabili in profondità
- Foratura per 2 ventole a soffitto 120mm
- Verniciatura a polvere epossidica
- Grado di protezione IP20 a norma EN 60529
- Carico statico 60 kg.

#### ACCESSORI DI SERIE

- 4 montanti
- 2 guide supporti ad L 6U/9U
- 4 guide supporti ad L 12/15/18U



#### Conforme alle specifiche

ANSI/EIA, RS-310-D,  
DIN41494, PART 1, IEC297-2,  
DIN41494, PART 7, GB/T3047.2-92  
ETSI Standard

CODICE	DESCRIZIONE
<b>PORTA ANTERIORE IN CRISTALLO TEMPERATO</b>	
	MINI Lan
AP900406U2X3	ARMADIO A PARETE L280*P310*H305 ISPEZIONABILE - 6U
Larghezza 600mm - Profondità 450mm	
<b>PORTA ANTERIORE IN CRISTALLO TEMPERATO</b>	
AP900406U6X4	ARMADIO A PARETE L600*P450*H368 ISPEZIONABILE - 6U
AP900409U6X4	ARMADIO A PARETE L600*P450*H502 ISPEZIONABILE - 9U
AP900412U6X4	ARMADIO A PARETE L600*P450*H635 ISPEZIONABILE - 12U
AP900415U6X4	ARMADIO A PARETE L600*P450*H768 ISPEZIONABILE - 15U
Larghezza 600mm - Profondità 600mm	
<b>PORTA ANTERIORE IN CRISTALLO TEMPERATO</b>	
AP900409U6X6	ARMADIO A PARETE L600*P600*H502 ISPEZIONABILE - 9U
AP900412U6X6	ARMADIO A PARETE L600*P600*H635 ISPEZIONABILE - 12U
AP900415U6X6	ARMADIO A PARETE L600*P600*H768 ISPEZIONABILE - 15U
AP900418U6X6	ARMADIO A PARETE L600*P600*H902 ISPEZIONABILE - 18U

# ARMADI A PARETE RACK 19" RAL9004

CON PORTA ANTERIORE GRIGLIATA ALTA DENSITÀ



Serie di Armadi a parete Rack 19" concepiti per una rapida installazione (montaggio a pensile), un facile montaggio dei componenti e stesura del cablaggio. La struttura è costituita da coperture asportabili con estrema semplicità, predisposizione serrature su pannelli laterali e da un'anta con porta grigliata ad alta densità e serratura con chiave.

L'Armadio a parete di questa linea, si propone come soluzione ottimale per applicazioni in cui è richiesta una maggiore ventilazione degli spazi interni.

Disponibili nelle versioni:  
profondità 450 e 600 mm.



## Conforme alle specifiche

ANSI/EIA, RS-310-D,  
DIN41494, PART 1, IEC297-2,  
DIN41494, PART 7, GB/T3047.2-92  
ETSI Standard



## CARATTERISTICHE GENERALI

- Colore nero RAL 9004
- Porta anteriore grigliata ad alta densità e reversibile
- Struttura ispezionabile
- Pareti laterali removibili con predisposizione serrature
- 4 montanti regolabili in profondità
- Foratura per 2 ventole a soffitto 120mm
- Chiusura standard con chiave
- Ingresso cavi, superiore e inferiore
- Grado di prot. IP20 a norma EN 60529
- Carico statico 60 kg.

## ACCESSORI DI SERIE

- 4 montanti
- 2 guide supporti ad L 6U/9U
- 4 guide supporti ad L 12U/15U/18U

CODICE	DESCRIZIONE
<b>PORTA ANTERIORE GRIGLIATA ALTA DENSITÀ</b>	
	Larghezza 600mm - Profondità 450mm
AP900406U64G	ARMADIO A PARETE L600*P450*H368 ISPEZIONABILE - 6U
AP900409U64G	ARMADIO A PARETE L600*P450*H502 ISPEZIONABILE - 9U
AP900412U64G	ARMADIO A PARETE L600*P450*H635 ISPEZIONABILE - 12U
AP900415U64G	ARMADIO A PARETE L600*P450*H768 ISPEZIONABILE - 15U
AP900418U64G	ARMADIO A PARETE L600*P450*H902 ISPEZIONABILE - 18U
<b>PORTA ANTERIORE GRIGLIATA ALTA DENSITÀ</b>	
	Larghezza 600mm - Profondità 600mm
AP900409U66G	ARMADIO A PARETE L600*P600*H502 ISPEZIONABILE - 9U
AP900412U66G	ARMADIO A PARETE L600*P600*H635 ISPEZIONABILE - 12U
AP900415U66G	ARMADIO A PARETE L600*P600*H768 ISPEZIONABILE - 15U
AP900418U66G	ARMADIO A PARETE L600*P600*H902 ISPEZIONABILE - 18U

Serie di Armadi a parete Rack 19" concepiti per una rapida installazione (montaggio a pensile), un facile montaggio dei componenti e stesura del cablaggio. La struttura è costituita da coperture asportabili con estrema semplicità, predisposizione serratura su pannelli laterali e da un'anta cieca e serratura con chiave.

L'Armadio a parete di questa linea, si propone come soluzione ottimale per applicazioni in cui è richiesta una maggiore riservatezza.

Disponibili nelle versioni:  
profondità 450 e 600 mm.



### Conforme alle specifiche

ANSI/EIA, RS-310-D,  
DIN41494, PART 1, IEC297-2,  
DIN41494, PART 7, GB/T3047.2-92  
ETSI Standard



### CARATTERISTICHE GENERALI

- Colore nero RAL 9004
- Porta anteriore cieca e reversibile
- Struttura ispezionabile
- Pareti laterali removibili con predisposizione serrature
- 4 montanti regolabili in profondità
- Foratura per 2 ventole a soffitto 120mm
- Chiusura standard con chiave
- Ingresso cavi, superiore e inferiore
- Grado di prot. IP20 a norma EN 60529
- Carico statico 60 kg.

### ACCESSORI DI SERIE

- 4 montanti
- 2 guide supporti ad L 6U/9U
- 4 guide supporti ad L 12U/15U/18U

CODICE	DESCRIZIONE
<b>PORTA ANTERIORE CIECA</b>	
Larghezza 600mm - Profondità 450mm	
AP900406U64C	ARMADIO A PARETE L600*P450*H368 ISPEZIONABILE - 6U
AP900409U64C	ARMADIO A PARETE L600*P450*H502 ISPEZIONABILE - 9U
AP900412U64C	ARMADIO A PARETE L600*P450*H635 ISPEZIONABILE - 12U
AP900415U64C	ARMADIO A PARETE L600*P450*H768 ISPEZIONABILE - 15U
<b>PORTA ANTERIORE CIECA</b>	
Larghezza 600mm - Profondità 600mm	
AP900409U66C	ARMADIO A PARETE L600*P600*H502 ISPEZIONABILE - 9U
AP900412U66C	ARMADIO A PARETE L600*P600*H635 ISPEZIONABILE - 12U
AP900415U66C	ARMADIO A PARETE L600*P600*H768 ISPEZIONABILE - 15U
AP900418U66C	ARMADIO A PARETE L600*P600*H902 ISPEZIONABILE - 18U



# ARMADI A PARETE RACK 19" RAL9004

CON PORTA ANTERIORE CIECA DOPPIA SERRATURA



Serie di Armadi a parete Rack 19" concepiti per una rapida installazione (montaggio a pensile), un facile montaggio dei componenti e stesura del cablaggio. La struttura è costituita da coperture asportabili con estrema semplicità, predisposizione serratura su pannelli laterali e da un'anta cieca con doppia serratura.

L'Armadio a parete di questa linea, si propone come soluzione ottimale per applicazioni in cui è necessario l'allineamento con le richieste del Garante della Privacy (GDPR 679/2016).

Disponibili nelle versioni:  
profondità 450 e 600 mm.



### Conforme alle specifiche

ANSI/EIA, RS-310-D,  
DIN41494, PART 1, IEC297-2,  
DIN41494, PART 7, GB/T3047.2-92  
ETSI Standard

ARMADI A PARETE RACK 19" RAL9004



### CARATTERISTICHE GENERALI

- Colore nero RAL 9004
- Porta anteriore cieca con doppia serratura e reversibile
- Struttura ispezionabile
- Pareti laterali removibili con staffe di bloccaggio interne
- 4 montanti regolabili in profondità
- Foratura per 2 ventole a soffitto 120mm
- Chiusura con doppia serratura e chiavi diverse
- Ingresso cavi, superiore e inferiore
- Grado di prot. IP20 a norma EN 60529
- Carico statico 60 kg.

### ACCESSORI DI SERIE

- 4 montanti
- 2 guide supporti ad L 6U/9U
- 4 guide supporti ad L 12U/15U/18U

CODICE	DESCRIZIONE
<b>PORTA ANTERIORE CIECA DOPPIA SERRATURA</b>	
	Larghezza 600mm - Profondità 450mm
AP900406U64D	ARMADIO A PARETE L600*P450*H368 ISPEZIONABILE - 6U
AP900409U64D	ARMADIO A PARETE L600*P450*H502 ISPEZIONABILE - 9U
AP900412U64D	ARMADIO A PARETE L600*P450*H635 ISPEZIONABILE - 12U
AP900415U64D	ARMADIO A PARETE L600*P450*H768 ISPEZIONABILE - 15U
<b>PORTA ANTERIORE CIECA DOPPIA SERRATURA</b>	
	Larghezza 600mm - Profondità 600mm
AP900409U66D	ARMADIO A PARETE L600*P600*H635 ISPEZIONABILE - 9U
AP900412U66D	ARMADIO A PARETE L600*P600*H635 ISPEZIONABILE - 12U
AP900415U66D	ARMADIO A PARETE L600*P600*H768 ISPEZIONABILE - 15U
AP900418U66D	ARMADIO A PARETE L600*P600*H902 ISPEZIONABILE - 18U

Serie di Armadi a parete Rack 19" Soho concepiti per un facile montaggio dei componenti e stesura del cablaggio.

La struttura è costituita da coperture laterali asportabili con estrema semplicità, con clip di apertura a scatto bloccabile dall'interno.

L'Armadio a parete di questa linea, si propone come soluzione ottimale per piccole installazioni in ambienti IT.

Disponibili nelle versioni: profondità 450 e 600 mm.



### Conforme alle specifiche

ANSI/EIA, RS-310-D  
DIN41494, PART 1, IEC297-2  
DIN41494, PART 7, GB/T3047.2-92  
ETSI Standard



### CARATTERISTICHE GENERALI

- Colore nero RAL 9004
- Porta anteriore in vetro fumé, reversibile
- Struttura ispezionabile
- Pareti laterali removibili
- 4 montanti regolabili in profondità
- Foratura per 2 ventole a soffitto 120mm
- Chiusura standard con chiave
- Ingresso cavi, superiore e inferiore
- Grado di prot. IP20
- Carico statico 50 kg.

### ACCESSORI DI SERIE

- 4 montanti
- 4 piedini di livellamento per utilizzo a pavimento

CODICE	DESCRIZIONE
<b>PORTA ANTERIORE IN VETRO FUMÉ</b>	
	Larghezza 600mm - Profondità 450mm
AP900406U64Q	ARMADIO A PARETE L540*P450*H310 ISPEZIONABILE - 6U
AP900409U64Q	ARMADIO A PARETE L540*P450*H445 ISPEZIONABILE - 9U
AP900412U64Q	ARMADIO A PARETE L540*P450*H580 ISPEZIONABILE - 12U
AP900415U64Q	ARMADIO A PARETE L540*P450*H720 ISPEZIONABILE - 15U
<b>PORTA ANTERIORE IN VETRO FUMÉ</b>	
	Larghezza 600mm - Profondità 600mm
AP900409U66Q	ARMADIO A PARETE L540*P600*H310 ISPEZIONABILE - 9U
AP900412U66Q	ARMADIO A PARETE L540*P600*H445 ISPEZIONABILE - 12U
AP900415U66Q	ARMADIO A PARETE L540*P600*H580 ISPEZIONABILE - 15U
AP900418U66Q	ARMADIO A PARETE L540*P600*H720 ISPEZIONABILE - 18U

# ARMADI A PAVIMENTO RACK 19" RAL9004

CON PORTA ANTERIORE IN CRISTALLO TEMPERATO



Gli armadi da pavimento 4Net sono progettati e realizzati in conformità agli standard di qualità e sicurezza ed offrono una soluzione ottimale per la gestione e l'organizzazione del cablaggio strutturato. Costruiti con la massima attenzione e una minuziosa cura dei dettagli, sostengono un elevato carico e garantiscono il massimo della modularità.

La struttura portante è realizzata con lamiere presso-piegate, verniciate a polvere, testate e garantite per sopportare un carico di 800 Kg uniformemente distribuito. I montanti sono regolabili a piacimento per aumentare la base di appoggio di server o apparati attivi di rete e forati in conformità alle norme DIN, con numerazione delle unità per una immediata identificazione dell'alloggiamento dei componenti.

Ogni particolare elemento della struttura è realizzato in acciaio 20/10 - 15/10 - 12/10. Le soluzioni innovative adottate per la realizzazione di questi armadi, li rendono utilizzabili sia nell'ambito del cablaggio strutturato professionale, che per applicazioni informatiche che utilizzano server a rack dei principali costruttori mondiali.



ARMADI A PAVIMENTO RACK 19" RAL9004

## CARATTERISTICHE GENERALI

- Chiusura con maniglia a scomparsa con chiave
- Struttura completamente ispezionabile
- Ingresso cavi dall'alto e dal basso
- Longheroni di rinforzo sul pianale per carichi pesanti
- Pannelli laterali rinforzati con predisposizione serrature
- 4 montanti con numerazione delle unità e regolabili in profondità
- Passo di foratura del telaio 19" conforme alla norma IEC-297-1
- Porta anteriore in vetro fumé temperato e reversibile
- Verniciatura a polvere epossidica RAL 9004
- Grado di protezione IP20 a norma EN 60529
- Carico statico 800 kg (con piedini regolabili)

## ACCESSORI DI SERIE

- Kit dadi e viti
- Piedini di livellamento regolabili
- 4 montanti numerati
- Kit ruote (due libere e due con freno)
- Pannello posteriore grigliato e serratura con chiave



## Conforme alle specifiche

ANSI/EIA, RS-310-D,  
DIN41494, PART 1, IEC297-2,  
DIN41494, PART 7, GB/T3047.2-92  
ETSI Standard

CODICE	DESCRIZIONE
<b>PORTA ANTERIORE IN CRISTALLO TEMPERATO</b>	
Larghezza 600mm - Profondità 600mm	
AR900422U6X6	ARMADIO A PAVIMENTO L600*P600*H1166 - 22U
AR900427U6X6	ARMADIO A PAVIMENTO L600*P600*H1388 - 27U
AR900432U6X6	ARMADIO A PAVIMENTO L600*P600*H1610 - 32U
AR900437U6X6	ARMADIO A PAVIMENTO L600*P600*H1833 - 37U
AR900442U6X6	ARMADIO A PAVIMENTO L600*P600*H2055 - 42U
<b>PORTA ANTERIORE IN CRISTALLO TEMPERATO</b>	
Larghezza 600mm - Profondità 800mm	
AR900422U6X8	ARMADIO A PAVIMENTO L600*P800*H1166 - 22U
AR900432U6X8	ARMADIO A PAVIMENTO L600*P800*H1610 - 32U
AR900437U6X8	ARMADIO A PAVIMENTO L600*P800*H1833 - 37U
AR900442U6X8	ARMADIO A PAVIMENTO L600*P800*H2055 - 42U
<b>PORTA ANTERIORE IN CRISTALLO TEMPERATO</b>	
Larghezza 600mm - Profondità 1000mm	
AR900422U610	ARMADIO A PAVIMENTO L600*P1000*H1166 - 22U
AR900432U610	ARMADIO A PAVIMENTO L600*P1000*H1610 - 32U
AR900437U610	ARMADIO A PAVIMENTO L600*P1000*H1833 - 37U
AR900442U610	ARMADIO A PAVIMENTO L600*P1000*H2055 - 42U



Gli armadi da pavimento 4Net sono progettati e realizzati in conformità agli standard di qualità e sicurezza ed offrono una soluzione ottimale per la gestione e l'organizzazione del cablaggio strutturato. Costruiti con la massima attenzione e una minuziosa cura dei dettagli, sostengono un elevato carico e garantiscono il massimo della modularità.

La struttura portante è realizzata con lamiere presso-piegate, verniciate a polvere, testate e garantite per sopportare un carico di 800 Kg uniformemente distribuito. I montanti sono regolabili a piacimento per aumentare la base di appoggio di server o apparati attivi di rete e forati in conformità alle norme DIN, con numerazione delle unità per una immediata identificazione dell'alloggiamento dei componenti.

Ogni particolare elemento della struttura è realizzato in acciaio 20/10 - 15/10 - 12/10.

Le soluzioni innovative adottate per la realizzazione di questi armadi, li rendono utilizzabili sia nell'ambito del cablaggio strutturato professionale, che per applicazioni informatiche che utilizzano server a rack dei principali costruttori mondiali.

### CARATTERISTICHE GENERALI

- Chiusura con maniglia a scomparsa con chiave
- Struttura completamente ispezionabile
- Ingresso cavi dall'alto e dal basso
- Longheroni di rinforzo sul pianale per carichi pesanti
- Pannelli laterali rinforzati con predisposizione serrature
- 4 montanti con numerazione delle unità e regolabili in profondità
- Passo di foratura del telaio 19" conforme alla norma IEC-297-1
- Porta anteriore in vetro fumé temperato e reversibile
- Verniciatura a polvere epossidica RAL 9004
- Grado di protezione IP20 a norma EN 60529
- Carico statico 800 kg (con piedini regolabili)

### ACCESSORI DI SERIE

- Kit dadi e viti
- Piedini di livellamento regolabili
- 4 montanti numerati
- Kit ruote (due libere e due con freno)
- Pannello posteriore grigliato e serratura con chiave



### Conforme alle specifiche

ANSI/EIA, RS-310-D,  
DIN41494, PART 1, IEC297-2,  
DIN41494, PART 7, GB/T3047.2-92  
ETSI Standard

CODICE	DESCRIZIONE	
<b>PORTA ANTERIORE IN CRISTALLO TEMPERATO</b>		Larghezza 800mm - Profondità 800mm
AR900442U8X8	ARMADIO A PAVIMENTO L800*P800*H2055 - 42U	
AR900447U8X8	ARMADIO A PAVIMENTO L800*P800*H2277 - 47U	
<b>PORTA ANTERIORE IN CRISTALLO TEMPERATO</b>		Larghezza 800mm - Profondità 1000mm
AR900442U810	ARMADIO A PAVIMENTO L800*P1000*H2055 - 42U	
AR900447U810	ARMADIO A PAVIMENTO L800*P1000*H2277 - 47U	
<b>PORTA ANTERIORE IN CRISTALLO TEMPERATO</b>		Larghezza 800mm - Profondità 1200mm
AR900442U812	ARMADIO A PAVIMENTO L800*P1200*H2055 - 42U	
AR900447U812	ARMADIO A PAVIMENTO L800*P1200*H2277 - 47U	

# ARMADI A PAVIMENTO RACK 19" RAL9004

CON PORTA ANTERIORE GRIGLIATA ANTA UNICA ALTA DENSITÀ



ARMADI A PAVIMENTO RACK 19" RAL9004

CODICE	DESCRIZIONE	
<b>ANTA UNICA GRIGLIATA ALTA DENSITÀ</b>		Larghezza 600 mm - Profondità 600 mm
AM900422U6X6	ARMADIO A PAVIMENTO L600*P600*H1166 - 22U	
AM900427U6X6	ARMADIO A PAVIMENTO L600*P600*H1388 - 27U	
AM900432U6X6	ARMADIO A PAVIMENTO L600*P600*H1610 - 32U	
AM900437U6X6	ARMADIO A PAVIMENTO L600*P600*H1833 - 37U	
AM900442U6X6	ARMADIO A PAVIMENTO L600*P600*H2055 - 42U	
<b>ANTA UNICA GRIGLIATA ALTA DENSITÀ</b>		Larghezza 600 mm - Profondità 800 mm
AM900422U6X8	ARMADIO A PAVIMENTO L600*P800*H1166 - 22U	
AM900432U6X8	ARMADIO A PAVIMENTO L600*P800*H1610 - 32U	
AM900437U6X8	ARMADIO A PAVIMENTO L600*P800*H1833 - 37U	
AM900442U6X8	ARMADIO A PAVIMENTO L600*P800*H2055 - 42U	
<b>ANTA UNICA GRIGLIATA ALTA DENSITÀ</b>		Larghezza 600 mm - Profondità 1000 mm
AM900422U610	ARMADIO A PAVIMENTO L600*P1000*H1166 - 22U	
AM900432U610	ARMADIO A PAVIMENTO L600*P1000*H1610 - 32U	
AM900437U610	ARMADIO A PAVIMENTO L600*P1000*H1833 - 37U	
AM900442U610	ARMADIO A PAVIMENTO L600*P1000*H2055 - 42U	
<b>ANTA UNICA GRIGLIATA ALTA DENSITÀ</b>		Larghezza 800 mm - Profondità 800 mm
AM900442U8X8	ARMADIO A PAVIMENTO L800*P800*H2055 - 42U	
AM900447U8X8	ARMADIO A PAVIMENTO L800*P800*H2277 - 47U	
<b>ANTA UNICA GRIGLIATA ALTA DENSITÀ</b>		Larghezza 800 mm - Profondità 1000 mm
AM900442U810	ARMADIO A PAVIMENTO L800*P1000*H2055 - 42U	
AM900447U810	ARMADIO A PAVIMENTO L800*P1000*H2277 - 47U	
<b>ANTA UNICA GRIGLIATA ALTA DENSITÀ</b>		Larghezza 800 mm - Profondità 1200 mm
AM900442U812	ARMADIO A PAVIMENTO L800*P1200*H2055 - 42U	
AM900447U812	ARMADIO A PAVIMENTO L800*P1200*H2277 - 47U	





CODICE	DESCRIZIONE
<b>DOPPIA ANTA GRIGLIATA ALTA DENSITÀ</b>	
	Larghezza 600 mm - Profondità 600 mm
AD900422U6X6	ARMADIO A PAVIMENTO L600*P600*H1166 - 22U
AD900427U6X6	ARMADIO A PAVIMENTO L600*P600*H1388 - 27U
AD900432U6X6	ARMADIO A PAVIMENTO L600*P600*H1610 - 32U
AD900437U6X6	ARMADIO A PAVIMENTO L600*P600*H1833 - 37U
AD900442U6X6	ARMADIO A PAVIMENTO L600*P600*H2055 - 42U
<b>DOPPIA ANTA GRIGLIATA ALTA DENSITÀ</b>	
	Larghezza 600 mm - Profondità 800 mm
AD900422U6X8	ARMADIO A PAVIMENTO L600*P800*H1166 - 22U
AD900432U6X8	ARMADIO A PAVIMENTO L600*P800*H1610 - 32U
AD900437U6X8	ARMADIO A PAVIMENTO L600*P800*H1833 - 37U
AD900442U6X8	ARMADIO A PAVIMENTO L600*P800*H2055 - 42U
<b>DOPPIA ANTA GRIGLIATA ALTA DENSITÀ</b>	
	Larghezza 600 mm - Profondità 1000 mm
AD900422U610	ARMADIO A PAVIMENTO L600*P1000*H1166 - 22U
AD900432U610	ARMADIO A PAVIMENTO L600*P1000*H1610 - 32U
AD900437U610	ARMADIO A PAVIMENTO L600*P1000*H1833 - 37U
AD900442U610	ARMADIO A PAVIMENTO L600*P1000*H2055 - 42U
<b>DOPPIA ANTA GRIGLIATA ALTA DENSITÀ</b>	
	Larghezza 800 mm - Profondità 800 mm
AD900442U8X8	ARMADIO A PAVIMENTO L800*P800*H2055 - 42U
AD900447U8X8	ARMADIO A PAVIMENTO L800*P800*H2277 - 47U
<b>DOPPIA ANTA GRIGLIATA ALTA DENSITÀ</b>	
	Larghezza 800 mm - Profondità 1000 mm
AD900442U810	ARMADIO A PAVIMENTO L800*P1000*H2055 - 42U
AD900447U810	ARMADIO A PAVIMENTO L800*P1000*H2277 - 47U
<b>ANTA UNICA GRIGLIATA ALTA DENSITÀ</b>	
	Larghezza 800 mm - Profondità 1200 mm
AD900442U812	ARMADIO A PAVIMENTO L800*P1200*H2055 - 42U
AD900447U812	ARMADIO A PAVIMENTO L800*P1200*H2277 - 47U



# ARMADI A PAVIMENTO RACK 19" RAL9004

CON PORTA POSTERIORE CIECA



Gli armadi da pavimento 4Net sono progettati e realizzati in conformità agli standard di qualità e sicurezza ed offrono una soluzione ottimale per la gestione e l'organizzazione del cablaggio strutturato. Costruiti con la massima attenzione e una minuziosa cura dei dettagli, sostengono un elevato carico e garantiscono il massimo della modularità.

La struttura portante è realizzata con lamiere presso-piegate, verniciate a polvere, testate e garantite per sopportare un carico di 800 Kg uniformemente distribuito. I montanti sono regolabili a piacimento per aumentare la base di appoggio di server o apparati attivi di rete e forati in conformità alle norme DIN, con numerazione delle unità per una immediata identificazione dell'alloggiamento dei componenti.

Ogni particolare elemento della struttura è realizzato in acciaio 20/10 - 15/10 - 12/10. Le soluzioni innovative adottate per la realizzazione di questi armadi, li rendono utilizzabili sia nell'ambito del cablaggio strutturato professionale, che per applicazioni informatiche che utilizzano server a rack dei principali costruttori mondiali.



## CARATTERISTICHE GENERALI

- Chiusura con maniglia a scomparsa con chiave
- Struttura completamente ispezionabile
- Ingresso cavi dall'alto e dal basso
- Longheroni di rinforzo sul pianale per carichi pesanti
- Pannelli laterali rinforzati con predisposizione serrature
- 4 montanti con numerazione delle unità e regolabili in profondità
- Passo di foratura del telaio 19" conforme alla norma IEC-297-1
- Porta anteriore in vetro fumé temperato e reversibile, porta posteriore cieca
- Verniciatura a polvere epossidica RAL 9004

- Grado di protezione IP20 a norma EN 60529
- Carico statico 800 kg (con piedini regolabili)

## ACCESSORI DI SERIE

- Kit dadi e viti
- Piedini di livellamento regolabili
- 4 montanti numerati
- Kit ruote (2 libere e 2 con freno)
- Pannello posteriore cieco e serratura con chiave



## Conforme alle specifiche

ANSI/EIA, RS-310-D,  
DIN41494, PART 1, IEC297-2,  
DIN41494, PART 7, GB/T3047.2-92,  
ETSI Standard

CODICE	DESCRIZIONE
<b>PORTA POSTERIORE CIECA</b> <span style="float: right;">Larghezza 600 mm - Profondità 600 mm</span>	
AC900422U6X6	ARMADIO A PAVIMENTO L600*P600*H1166 - 22U
AC900427U6X6	ARMADIO A PAVIMENTO L600*P600*H1388 - 27U
AC900432U6X6	ARMADIO A PAVIMENTO L600*P600*H1610 - 32U
AC900437U6X6	ARMADIO A PAVIMENTO L600*P600*H1833 - 37U
AC900442U6X6	ARMADIO A PAVIMENTO L600*P600*H2055 - 42U
<b>PORTA POSTERIORE CIECA</b> <span style="float: right;">Larghezza 600 mm - Profondità 800 mm</span>	
AC900422U6X8	ARMADIO A PAVIMENTO L600*P800*H1166 - 22U
AC900432U6X8	ARMADIO A PAVIMENTO L600*P800*H1610 - 32U
AC900437U6X8	ARMADIO A PAVIMENTO L600*P800*H1833 - 37U
AC900442U6X8	ARMADIO A PAVIMENTO L600*P800*H2055 - 42U
<b>PORTA POSTERIORE CIECA</b> <span style="float: right;">Larghezza 600 mm - Profondità 1000 mm</span>	
AC900422U610	ARMADIO A PAVIMENTO L600*P1000*H1166 - 22U
AC900432U610	ARMADIO A PAVIMENTO L600*P1000*H1610 - 32U
AC900437U610	ARMADIO A PAVIMENTO L600*P1000*H1833 - 37U
AC900442U610	ARMADIO A PAVIMENTO L600*P1000*H2055 - 42U
<b>PORTA POSTERIORE CIECA</b> <span style="float: right;">Larghezza 800 mm - Profondità 800 mm</span>	
AC900442U8X8	ARMADIO A PAVIMENTO L800*P800*H2055 - 42U
AC900447U8X8	ARMADIO A PAVIMENTO L800*P800*H2277 - 47U
<b>PORTA POSTERIORE CIECA</b> <span style="float: right;">Larghezza 800 mm - Profondità 1000 mm</span>	
AC900442U810	ARMADIO A PAVIMENTO L800*P1000*H2055 - 42U
AC900447U810	ARMADIO A PAVIMENTO L800*P1000*H2277 - 47U
<b>PORTA POSTERIORE CIECA</b> <span style="float: right;">Larghezza 800 mm - Profondità 1200 mm</span>	
AC900442U812	ARMADIO A PAVIMENTO L800*P1200*H2055 - 42U
AC900447U812	ARMADIO A PAVIMENTO L800*P1200*H2277 - 47U

Gli armadi da pavimento 4Net sono progettati e realizzati in conformità agli standard di qualità e sicurezza ed offrono una soluzione ottimale per la gestione e l'organizzazione del cablaggio strutturato. Costruiti con la massima attenzione e una minuziosa cura dei dettagli, sostengono un elevato carico e garantiscono il massimo della modularità.

La struttura portante è realizzata con lamiere presso-piegate, verniciate a polvere, testate e garantite per sopportare un carico di 800 Kg uniformemente distribuito. I montanti sono regolabili a piacimento per aumentare la base di appoggio di server o apparati attivi di rete e forati in conformità alle norme DIN, con numerazione delle unità per una immediata identificazione dell'alloggiamento dei componenti.

Ogni particolare elemento della struttura è realizzato in acciaio 20/10 - 15/10 - 12/10. Le soluzioni innovative adottate per la realizzazione di questi armadi, li rendono utilizzabili sia nell'ambito del cablaggio strutturato professionale, che per applicazioni informatiche che utilizzano server a rack dei principali costruttori mondiali.



### CARATTERISTICHE GENERALI

- Chiusura con chiave
- Struttura completamente ispezionabile
- Ingresso cavi dal basso
- Pannelli laterali rinforzati con predisposizione serrature
- 4 montanti con numerazione delle unità e regolabili in profondità
- Passo di foratura del telaio 19" conforme alla norma IEC-297-1
- Porta anteriore cieca e reversibile
- Verniciatura a polvere epossidica
- Grado di protezione IP20 a norma EN 60529
- Carico statico 800 kg. (con piedini regolabili)

### ACCESSORI DI SERIE

- Kit dadi e viti
- Piedini di livellamento regolabili
- 4 montanti numerati
- Kit ruote (due libere e due con freno)
- Pannello posteriore cieco e serratura con chiave
- Passacavi Laterale con coprifilo (armadi Larghezza 800 mm)



### Conforme alle specifiche

ANSI/EIA, RS-310-D,  
DIN41494, PART 1, IEC297-2,  
DIN41494, PART 7, GB/T3047.2-92,  
ETSI Standard

CODICE	DESCRIZIONE	
<b>PORTA ANTERIORE E POSTERIORE CIECA</b>		Larghezza 600 mm - Profondità 600 mm
AB900422U6X6	ARMADIO A PAVIMENTO L600*P600*H1166 - 22U	
AB900427U6X6	ARMADIO A PAVIMENTO L600*P600*H1388 - 27U	
AB900432U6X6	ARMADIO A PAVIMENTO L600*P600*H1610 - 32U	
AB900437U6X6	ARMADIO A PAVIMENTO L600*P600*H1833 - 37U	
AB900442U6X6	ARMADIO A PAVIMENTO L600*P600*H2055 - 42U	
<b>PORTA ANTERIORE E POSTERIORE CIECA</b>		Larghezza 600 mm - Profondità 800 mm
AB900422U6X8	ARMADIO A PAVIMENTO L600*P800*H1166 - 22U	
AB900432U6X8	ARMADIO A PAVIMENTO L600*P800*H1610 - 32U	
AB900437U6X8	ARMADIO A PAVIMENTO L600*P800*H1833 - 37U	
AB900442U6X8	ARMADIO A PAVIMENTO L600*P800*H2055 - 42U	
<b>PORTA ANTERIORE E POSTERIORE CIECA</b>		Larghezza 600 mm - Profondità 1000 mm
AB900422U610	ARMADIO A PAVIMENTO L600*P1000*H1166 - 22U	
AB900432U610	ARMADIO A PAVIMENTO L600*P1000*H1610 - 32U	
AB900437U610	ARMADIO A PAVIMENTO L600*P1000*H1833 - 37U	
AB900442U610	ARMADIO A PAVIMENTO L600*P1000*H2055 - 42U	
<b>PORTA ANTERIORE E POSTERIORE CIECA</b>		Larghezza 800 mm - Profondità 800 mm
AB900442U8X8	ARMADIO A PAVIMENTO L800*P800*H2055 - 42U	
AB900447U8X8	ARMADIO A PAVIMENTO L800*P800*H2277 - 47U	
<b>PORTA ANTERIORE E POSTERIORE CIECA</b>		Larghezza 800 mm - Profondità 1000 mm
AB900442U810	ARMADIO A PAVIMENTO L800*P1000*H2055 - 42U	
AB900447U810	ARMADIO A PAVIMENTO L800*P1000*H2277 - 47U	
<b>PORTA ANTERIORE E POSTERIORE CIECA</b>		Larghezza 800 mm - Profondità 1200 mm
AB900442U812	ARMADIO A PAVIMENTO L800*P1200*H2055 - 42U	
AB900447U812	ARMADIO A PAVIMENTO L800*P1200*H2277 - 47U	

# ARMADI A PAVIMENTO OPEN FRAME RAL9004

## E STAFFE DI MONTAGGIO A PARETE



Gli armadi da pavimento versione open frame 4Net, sono progettati e realizzati in conformità agli standard di qualità e sicurezza e rappresentano una soluzione pratica ed economica per la gestione del cablaggio strutturato.

Costruiti con la massima attenzione e una minuziosa cura dei dettagli, garantiscono il massimo della modularità.

La struttura portante è realizzata con lamiere pressopiegate, verniciate a polvere, testate e garantite per sopportare un carico di 150 Kg uniformemente distribuito. I montanti sono regolabili a piacimento per aumentare la base di appoggio di server o apparati attivi di rete e forati in conformità alle norme DIN.

Possibilità di utilizzo sia come singolo frame che doppio frame e di facile assemblaggio.

Ogni particolare elemento della struttura portante è realizzato in acciaio 15/10 e 12/10.

Le soluzioni innovative adottate per la realizzazione di questi armadi, li rendono utilizzabili sia nell'ambito del cablaggio strutturato professionale, che per applicazioni informatiche che utilizzano server a rack dei principali costruttori mondiali.

ARMADI A PAVIMENTO OPEN FRAME RAL9004

### CARATTERISTICHE GENERALI

- Doppio frame
- Regolazione dei montanti in profondità
- Passo di foratura montanti 19" conforme alle norme IEC-297-1
- Verniciatura a polvere epossidica RAL 9004
- Carico statico 150 kg.

### ACCESSORI DI SERIE

- kit ruote



↑ Staffa di montaggio a parete



### Conforme alle specifiche

ANSI/EIA, RS-310-D,  
DIN41494, PART 1, IEC297-2,  
DIN41494, PART 7

CODICE	DESCRIZIONE
<b>OPEN FRAME</b>	Larghezza 600mm - Profondità 600mm
OF900442U6X6	ARMADIO A PAVIMENTO OPEN FRAME L600*P600*H2002 - 42U
<b>OPEN FRAME</b>	Larghezza 600mm - Profondità 800mm
OF900442U6X8	ARMADIO A PAVIMENTO OPEN FRAME L600*P800*H2002 - 42U
<b>STAFFE DI MONTAGGIO A PARETE</b>	
OF900404U4X3	STAFFA DI MONTAGGIO A PARETE L465*P304.8*H180 - 4U
OF900406U4X3	STAFFA DI MONTAGGIO A PARETE L465*P304.8*H269 - 6U





### ZOCCOLO PER ARMADIO A PERMUTAZIONE

#### Descrizione del prodotto

- Permette di sollevare l'armadio in modo da agevolare il passaggio dei cavi e stabilizzarne la struttura
- Colore grigio chiaro RAL 7035



#### La confezione include:

- 4 Pannelli chiusura zoccolo
- 4 Angolari zoccolo
- Viti per il montaggio

CODICE	DESCRIZIONE
ZO703500U6X6	L600*P600*H100mm
ZO703500U6X8	L600*P800*H100mm
ZO703500U610	L600*P1000*H100mm
ZO703500U8X8	L800*P800*H100mm
ZO703500U810	L800*P1000*H200mm



### ZOCCOLO PER ARMADIO A PERMUTAZIONE

#### Descrizione del prodotto

- Permette di sollevare l'armadio in modo da agevolare il passaggio dei cavi e stabilizzarne la struttura
- Colore nero RAL 9004



#### La confezione include:

- 4 Pannelli chiusura zoccolo
- 4 Angolari zoccolo
- Viti per il montaggio

CODICE	DESCRIZIONE
ZO900400U6X6	L600*P600*H100mm
ZO900400U6X8	L600*P800*H100mm
ZO900400U610	L600*P1000*H100mm
ZO900400U8X8	L800*P800*H100mm
ZO900400U810	L800*P1000*H100mm
ZO900400U812	L800*P1200*H100mm



### PEDANA ANTIRIBALTAMENTO

#### Descrizione del prodotto

- Dispositivo antiribaltamento per Armadi a pavimento di larghezza 600mm
- Si installa direttamente sullo zoccolo dell'armadio
- Colore nero RAL 9004

CODICE	DESCRIZIONE
AA900400U006	L350*P200*H100mm



### PEDANA ANTIRIBALTAMENTO

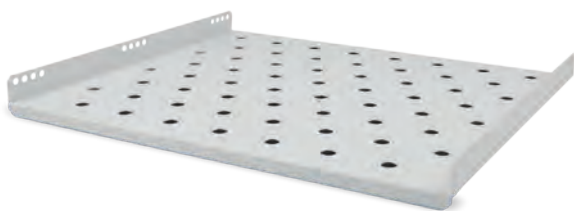
#### Descrizione del prodotto

- Dispositivo antiribaltamento per Armadi a pavimento di larghezza 800mm
- Si installa direttamente sullo zoccolo dell'armadio
- Colore nero RAL 9004

CODICE	DESCRIZIONE
AA900400U008	L550*P350*H195mm

# ACCESSORI PER ARMADI RACK 19"

## RIPIANI FISSI E A SBALZO



### RIPIANO FISSO PER ARMADIO A PARETE E A PAVIMENTO

#### Descrizione del prodotto

- Fissaggio su 4 montanti per carichi pesanti
- Capacità di carico 60 kg.
- Colore grigio chiaro RAL 7035

CODICE	DESCRIZIONE
RF70351U2760	1U Prof. 275mm per Armadio a Parete Prof. 450mm
RF70351U3560	1U Prof. 350mm per Armadio a Parete Prof. 600mm
RF70351U4260	1U Prof. 425mm per Armadio a Parete Prof. 600mm
RF70351U3510	1U Prof. 350mm per Armadio a Pavimento Prof. 600mm 21/27/31/36/41U
RF70351U5510	1U Prof. 550mm per Armadio a Pavimento Prof. 800mm 21/31/41U
RF70351U4760	1U Prof. 475mm per Armadio a Pavimento Prof. 800mm - 42U
RF70351U6560	1U Prof. 650mm per Armadio a Pavimento Prof. 1000mm 22/32/37/42U.



### RIPIANO FISSO PER ARMADIO A PARETE E A PAVIMENTO

#### Descrizione del prodotto

- Fissaggio su 4 montanti per carichi pesanti
- Capacità di carico 60 kg.
- Colore nero RAL 9004

CODICE	DESCRIZIONE
RF90041U2760	1U Prof. 275mm per Armadio a Parete Prof. 450mm e per Armadio a Pavimento Prof. 600mm
RF90041U3560	1U Prof. 350mm per Armadio a Parete Prof. 600mm
RF90041U4260	1U Prof. 425mm per Armadio a Parete Prof. 600mm
RF90041U4760	1U Prof. 475mm per Armadio a Pavimento Prof. 800mm
RF90041U6560	1U Prof. 650mm per Armadio a Pavimento Prof. 1000mm e Prof. 1200mm

ACCESSORI PER ARMADI RACK 19"



### RIPIANO A SBALZO

#### Descrizione del prodotto

- Fissaggio su 2 montanti Rack 19"
- Capacità di carico 25 kg.
- Colore grigio chiaro RAL 7035

CODICE	DESCRIZIONE
RS70351U2510	1U Prof. 250mm
RS70352U3820	2U Prof. 380mm

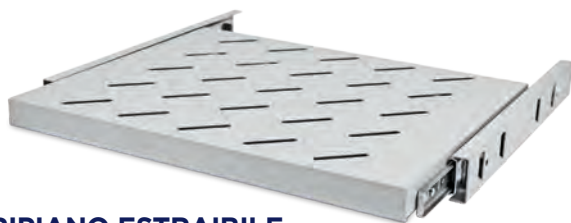


### RIPIANO A SBALZO

#### Descrizione del prodotto

- Fissaggio su 2 montanti Rack 19"
- Capacità di carico 25 kg.
- Colore nero RAL 9004

CODICE	DESCRIZIONE
RS90041U1702	1U Prof. 170mm x Armadio 10"
RS90041U2510	1U Prof. 250mm
RS90042U3820	2U Prof. 380mm

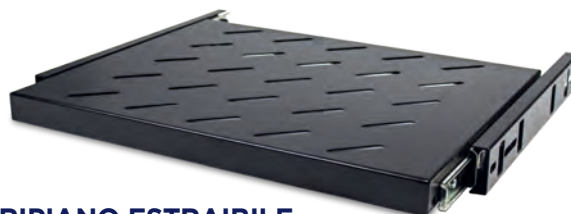


### RIPIANO ESTRAIBILE PER ARMADIO A PAVIMENTO

#### Descrizione del prodotto

- Montaggio a Rack 19"
- Capacità di carico fino a 20kg
- Colore grigio chiaro RAL 7035

CODICE	DESCRIZIONE
RE70351U3520	1U Prof. 350mm per Armadio a Pavimento Prof. 600mm 21/27/31/36/41U
RE70351U5520	1U. Prof. 550mm per Armadio a Pavimento Prof. 800mm 21/31/41U
RE70351U5620	1U Prof. 566mm per Armadio a Pavimento Prof. 800mm 42U
RE70351U7420	1U Prof. 741mm per Armadio a Pavimento Prof. 1000mm 22/32/37/42U



### RIPIANO ESTRAIBILE PER ARMADIO A PAVIMENTO

#### Descrizione del prodotto

- Montaggio a Rack 19"
- Capacità di carico fino a 20kg
- Colore nero RAL 9004

CODICE	DESCRIZIONE
RE90041U3620	1U Prof. 366mm per Armadio a Pavimento Prof. 600mm
RE90041U5620	1U. Prof. 566mm per Armadio a Pavimento Prof. 800mm 21/31/41U
RE90041U7420	1U Prof.741mm per Armadio a Prof. 1000mm e Prof. 1200mm





### PANNELLO PASSACAVI CON ANELLI 1U

Codice PW703501U19A

#### Descrizione del prodotto

- Montaggio a Rack 19"
- Mantiene i cavi in ordine e organizzati
- Colore grigio chiaro RAL 7035



### PANNELLO PASSACAVI CON ANELLI 1U

Codice PW900401U19A

#### Descrizione del prodotto

- Montaggio a Rack 19"
- Mantiene i cavi in ordine e organizzati
- Colore nero RAL 9004



### PANNELLO PASSACAVI CON COPRIFILO 1U

Codice PW703501U19C

#### Descrizione del prodotto

- Montaggio a Rack 19"
- Mantiene i cavi in ordine e organizzati
- Colore grigio chiaro RAL 7035



### PANNELLO PASSACAVI CON COPRIFILO 1U

Codice PW900401U19C

#### Descrizione del prodotto

- Montaggio a Rack 19"
- Mantiene i cavi in ordine e organizzati
- Colore nero RAL 9004



### PANNELLO PASSACAVI CON COPRIFILO 2U

Codice PW703502U19C

#### Descrizione del prodotto

- Montaggio a Rack 19"
- Mantiene i cavi in ordine e organizzati
- Colore grigio chiaro RAL 7035



### PANNELLO PASSACAVI CON COPRIFILO 2U

Codice PW900402U19C

#### Descrizione del prodotto

- Montaggio a Rack 19"
- Mantiene i cavi in ordine e organizzati
- Colore nero RAL 9004



### PANNELLO PASSACAVI CON SPAZZOLA 1U

Codice PW703501U19S

#### Descrizione del prodotto

- Montaggio a Rack 19"
- Mantiene i cavi in ordine e al riparo dalla polvere
- Colore grigio chiaro RAL 7035



### PANNELLO PASSACAVI CON SPAZZOLA 1U

Codice PW900401U19S

#### Descrizione del prodotto

- Montaggio a Rack 19"
- Mantiene i cavi in ordine e al riparo dalla polvere
- Colore nero RAL 9004



### PASSACAVI LATERALE CON COPRIFILO

Codice PW900442U0X0

#### Descrizione del prodotto

- Per Armadi a Pavimento 42U Largh. 800mm
- Mantiene i cavi in ordine e organizzati
- Colore nero RAL 9004



### PASSACAVI LATERALE CON COPRIFILO

Codice PW900447U0X0

#### Descrizione del prodotto

- Per Armadi a Pavimento 47U Largh. 800mm
- Mantiene i cavi in ordine e organizzati
- Colore nero RAL 9004



### PANNELLO CIECO

**RAL 7035**



### PANNELLO CIECO

**RAL 9004**

CODICE	DESCRIZIONE
PC703501U19P	Pannello Cieco 1U
PC703502U19P	Pannello Cieco 2U
PC703504U19P	Pannello Cieco 4U

CODICE	DESCRIZIONE
PC900401U19P	Pannello Cieco 1U
PC900402U19P	Pannello Cieco 2U
PC900404U19P	Pannello Cieco 4U



### PANNELLO PASSACAVI CON SPAZZOLA

Codice PW900400U00S

#### Descrizione del prodotto

- Spazzola per base e tetto armadi a pavimento
- Mantiene i cavi in ordine e al riparo dalla polvere
- Colore nero RAL 9004



### CASSETTO DI VENTILAZIONE 2 VENTOLE 1U

Codice VC703501U02V

#### Descrizione del prodotto

- Montaggio a Rack 19"
- Intervallo di temperatura 0-50 °C
- Alimentaz. 220Vac
- Colore grigio chiaro RAL 7035



### CASSETTO DI VENTILAZIONE 2 VENTOLE 1U

Codice VC900401U02V

#### Descrizione del prodotto

- Montaggio a Rack 19"
- Intervallo di temperatura 0-50 °C
- Alimentaz. 220Vac
- Colore nero RAL 9004



### CASSETTO DI VENTILAZIONE 4 VENTOLE 1U

Codice VC703501U04V

#### Descrizione del prodotto

- Montaggio a Rack 19"
- Intervallo di temperatura 0-50 °C
- Alimentaz. 220Vac
- Colore grigio chiaro RAL 7035



### CASSETTO DI VENTILAZIONE 4 VENTOLE 1U

Codice VC900401U04V

#### Descrizione del prodotto

- Montaggio a Rack 19"
- Intervallo di temperatura 0-50 °C
- Alimentaz. 220Vac
- Colore nero RAL 9004



### CASSETTO CON TERMOSTATO SENZA VENTOLE

Codice VC703501UALL

#### Descrizione del prodotto

- Montaggio a Rack 19"
- Livello di protezione IP23
- Colore grigio chiaro RAL 7035



### CASSETTO CON TERMOSTATO SENZA VENTOLE

Codice VC900401UALL

#### Descrizione del prodotto

- Montaggio a Rack 19"
- Livello di protezione IP23
- Colore nero RAL 9004



### CASSETTO DI VENTILAZIONE 4 VENTOLE CON TERMOSTATO 1U

Codice VC900401UT4V

#### Descrizione del prodotto

- Montaggio a Rack 19"
- Intervallo di temperatura 0-50 °C
- Alimentaz. 220Vac
- Colore nero RAL 9004





### CASSETTO DI VENTILAZIONE A TETTO 2 VENTOLE

Codice VC703502V6X6

#### Descrizione del prodotto

- Per Armadi a Pavimento Largh. 600\*600mm 21/27/31/36/41U
- Installazione a soffitto, senza termostato
- Colore grigio chiaro RAL 7035



### CASSETTO DI VENTILAZIONE A TETTO 4 VENTOLE

Codice VC703504V6X6

#### Descrizione del prodotto

- Per Armadi a Pavimento Largh. 600\*600mm 21/27/31/36/41U
- Installazione a soffitto, senza termostato
- Colore grigio chiaro RAL 7035



### CASSETTO DI VENTILAZIONE A TETTO 4 VENTOLE

Codice VC703504V6X8

#### Descrizione del prodotto

- Per Armadi a Pavimento Largh. 600\*800mm 21/31/41U
- Installazione a soffitto, senza termostato
- Colore grigio chiaro RAL 7035



### GRUPPO DI VENTILAZIONE A TETTO 2 VENTOLE

Codice VC703500U02V

#### Descrizione del prodotto

- Per Armadi a Pavimento - 22/32/37/42U
- Installazione a soffitto, senza termostato
- Colore grigio chiaro RAL 7035



### GRUPPO DI VENTILAZIONE A TETTO 2 VENTOLE

Codice VC900400U02V

#### Descrizione del prodotto

- Per Armadi a Pavimento
- Installazione a soffitto, senza termostato
- Colore nero RAL 9004



### VENTOLA DI RAFFREDDAMENTO 120\*120 PER ARMADI A PARETE

Codice VC000000UALL

#### Descrizione del prodotto

- Alimentaz. 220Vac
- Livello di rumorosità 20.2 dBA
- Completa di viti e griglia

# ACCESSORI PER ARMADI RACK 19"

CONTENITORI GUIDA DIN, CASSETTI P/DOCUMENTI E P/TASTIERA



## SUPPORTO RACK 19" CON GUIDA DIN OPEN FRAME

Codice GD703503UXOF

### Descrizione del prodotto

- Altezza 3 Unità
- Colore grigio chiaro RAL 7035



## SUPPORTO RACK 19" CON GUIDA DIN OPEN FRAME

Codice GD900403UXOF

### Descrizione del prodotto

- Altezza 3 Unità
- Colore nero RAL 9004



## CONTENITORE RACK 19" CON GUIDA DIN

Codice GD703503UALL

### Descrizione del prodotto

- Altezza 3 Unità
- Colore grigio chiaro RAL 7035



## CONTENITORE RACK 19" CON GUIDA DIN

Codice GD900403UALL

### Descrizione del prodotto

- Altezza 3 Unità
- Colore nero RAL 9004



## CASSETTO PORTA DOCUMENTI RACK 19" 2U

Codice CPD703502UCC

### Descrizione del prodotto

- Per Armadi Rack 19"
- Con chiave di sicurezza
- Colore grigio chiaro RAL 7035



## CASSETTO PORTA DOCUMENTI RACK 19" 2U

Codice CPD900402UCC

### Descrizione del prodotto

- Per Armadi Rack 19"
- Con chiave di sicurezza
- Colore nero RAL 9004



## CASSETTO PORTA TASTIERA ESTRAIBILE RACK 19" 1U

Codice CPT703501UCC

### Descrizione del prodotto

- Per Armadi Rack 19"
- Con chiave di sicurezza
- Capacità di carico 20 kg
- Colore grigio chiaro RAL 7035



## CASSETTO PORTA TASTIERA ESTRAIBILE RACK 19" 1U

Codice CPT900401UCC

### Descrizione del prodotto

- Per Armadi Rack 19"
- Con chiave di sicurezza
- Capacità di carico 20 kg
- Colore nero RAL 9004



### STAFFA DI APOGGIO AD L PER ARMADI A PAVIMENTO PROF.600MM

Codice SL9004XX2760

**Descrizione del prodotto**

- Colore nero RAL 9004



### STAFFA DI APOGGIO AD L PER ARMADI A PAVIMENTO PROF.800MM

Codice SL9004XX4760

**Descrizione del prodotto**

- Colore nero RAL 9004



### STAFFA DI APOGGIO AD L PER ARMADI A PAVIMENTO PROF.1000/1200MM

Codice SL9004XX6560

**Descrizione del prodotto**

- Colore nero RAL 9004



### COPPIA MONTANTI ZINCATI PER ARMADI A PAVIMENTO 22U

Codice MONT900422UZ



### COPPIA MONTANTI ZINCATI PER ARMADI A PAVIMENTO 27U

Codice MONT900427UZ



### COPPIA MONTANTI ZINCATI PER ARMADI A PAVIMENTO 32U

Codice MONT900432UZ



### COPPIA MONTANTI ZINCATI PER ARMADI A PAVIMENTO 37U

Codice MONT900437UZ



### COPPIA MONTANTI ZINCATI PER ARMADI A PAVIMENTO 42U

Codice MONT900442UZ



### COPPIA MONTANTI ZINCATI PER ARMADI A PAVIMENTO 47U

Codice MONT900447UZ





### CANALINA ALIMENTAZ. 3 PRESE + INTERRUPTORE LUMINOSO

Codice MP900403ILAS

#### Descrizione del prodotto

- Per Armadio 10"



### CANALINA ALIMENTAZ. 6 PRESE 1U + INTERRUPTORE LUMINOSO

Codice MP900406IL01

#### Descrizione del prodotto

- Per Armadio Rack 19"



### CANALINA ALIMENTAZ. 6 PRESE 1,5U + INTERRUPTORE LUMINOSO

Codice MP900406ILAS

#### Descrizione del prodotto

- Per Armadio Rack 19"



### CANALINA ALIMENTAZ. 6 PRESE 1U + INTERRUPTORE MAGNETOTERMICO

Codice MP900406IM01

#### Descrizione del prodotto

- Per Armadio Rack 19"



### CANALINA ALIMENTAZ. 6 PRESE 1,5U + INTERRUPTORE MAGNETOTERMICO

Codice MP900406MAAS

#### Descrizione del prodotto

- Per Armadio Rack 19"



### CANALINA ALIMENTAZ. 6 PRESE 1,5U + INTERRUPTORE MAGNETOTERMICO

Codice MP900406MANM

#### Descrizione del prodotto

- Per Armadio Rack 19"



### CANALINA ALIMENTAZ. 8 PRESE 1U + INTERRUPTORE LUMINOSO

Codice MP900408IL01

#### Descrizione del prodotto

- Per Armadio Rack 19"



### CANALINA ALIMENTAZ. 8 PRESE 1,5U + INTERRUPTORE LUMINOSO

Codice MP900408ILAS

#### Descrizione del prodotto

- Per Armadio Rack 19"



### CANALINA ALIMENTAZ. 12 PRESE 1U + INTERRUPTORE LUMINOSO

Codice MP900412IL01

#### Descrizione del prodotto

- Montaggio verticale



### KIT DADI M6 E VITI M6\*12 PROFESSIONALI IN NICKEL

Codice 820036

**Descrizione del prodotto**

- Bustina da 20 pz.



### SERRATURA PER PANNELLO LATERALE

Codice 820069

**Descrizione del prodotto**

- Doppia chiave per Armadi a Parete e a Pavimento



### SERRATURA PER PANNELLO FRONTALE E POSTERIORE

Codice 820040

**Descrizione del prodotto**

- Doppia chiave per Armadi a Parete e a Pavimento



### SERRATURA PER PANNELLO FRONTALE E POSTERIORE CHIUSO

Codice 820039

**Descrizione del prodotto**

- Doppia chiave per Armadi a Parete e a Pavimento



### RUOTE CON FRENO CAPACITÀ DI CARICO 150KG.

Codice 820038

**Descrizione del prodotto**

- Bustina da 2 pz.



### RUOTE LIBERE CAPACITÀ DI CARICO 150KG.

Codice 820037

**Descrizione del prodotto**

- Bustina da 2 pz.



### PIEDINI DI LIVELLAMENTO CAPACITÀ DI CARICO 600KG.

Codice 820041

**Descrizione del prodotto**

- Bustina da 2 pz.



### ACCOPIATORE PER ARMADIO A PAVIMENTO

Codice 820066

**Descrizione del prodotto**

- Permette la connessione di armadi senza usare dadi
- Funzionamento facile e sicuro



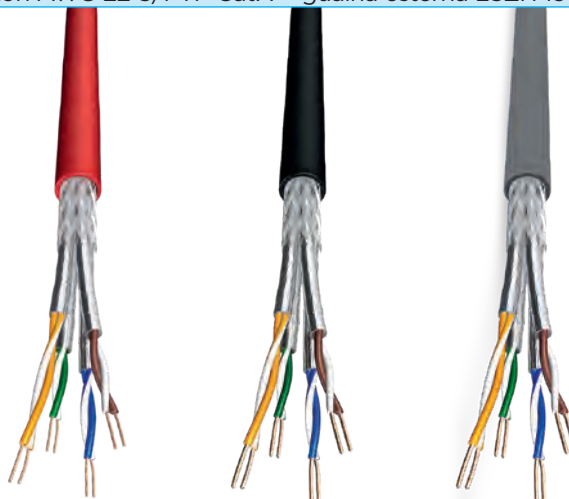
### KIT 10 CONDUTTORI MESSA A TERRA

Codice TN0000ALL

**Descrizione del prodotto**

- Cavo giallo/verde da 30 cm. con occhielli Ø 6

CODICE	DESCRIZIONE	LUNGHEZZA
<b>CAVO TRASMISSIONE DATI - CATEGORIA 5E</b>		
MC5E24UU305L	4 cp. conduttori AWG 24 U/UTP Cat. 5E guaina esterna LSZH 200 mhz	305 mt
MC5E24UU305P	4 cp. conduttori AWG 24 U/UTP Cat. 5E guaina esterna PVC 200 mhz	305 mt
MC5E24UU500E	4 cp. conduttori AWG 24 U/UTP Cat. 5E guaina esterna PE 200 mhz	500 mt
MC5E24FU305L	4 cp. conduttori AWG 24 F/UTP Cat. 5E guaina esterna LSZH 200 mhz	305 mt
MC5E24FU500L	4 cp. conduttori AWG 24 F/UTP Cat. 5E guaina esterna LSZH 200 mhz	500 mt
MC5E24FU01KL	4 cp. conduttori AWG 24 F/UTP Cat. 5E guaina esterna LSZH 200 mhz	1000 mt
MC5E24FU305P	4 cp. conduttori AWG 24 F/UTP Cat. 5E guaina esterna PVC 200 mhz	305 mt
MC5E24FU01KP	4 cp. conduttori AWG 24 F/UTP Cat. 5E guaina esterna PVC 200 mhz	1000 mt
MC5E24SX500L	4 cp. conduttori AWG 24 SF/UTP Cat. 5E guaina esterna LSZH 450 mhz	500 mt
MC5E24SX01KL	4 cp. conduttori AWG 24 SF/UTP cat 6 guaina esterna LSZH 450 mhz	1000 mt
MC5E24SX500P	4 cp. conduttori AWG 24 SF/UTP cat 6 guaina esterna PVC 450 mhz	500 mt
MC5E24SX01KP	4 cp. conduttori AWG 24 SF/UTP cat 6 guaina esterna PVC 450 mhz	1000 mt
<b>CAVO TRASMISSIONE DATI - CATEGORIA 6</b>		
MC0623UU305L	4 cp. conduttori AWG 23 U/UTP cat 6 guaina esterna LSZH 450 mhz	305 mt
MC0623UU500L	4 cp. conduttori AWG 23 U/UTP cat 6 guaina esterna LSZH 450 mhz	500 mt
MC0623UU01KL	4 cp. conduttori AWG 23 U/UTP cat 6 guaina esterna LSZH 450 mhz	1000 mt
MC0624UU305L	4 cp. conduttori AWG 24 U/UTP cat 6 guaina esterna LSZH 300 mhz	305 mt
MC0624UU01KL	4 cp. conduttori AWG 24 U/UTP cat 6 guaina LSZH 300 mhz	1000 mt
MC0623UU305P	4 cp. conduttori AWG 23 U/UTP cat 6 guaina PVC 450 mhz	305 mt
MC0623UU01KP	4 cp. conduttori AWG 23 U/UTP cat 6 guaina PVC 450 mhz	1000 mt
MC0624FU500L	4 cp. conduttori AWG 24 F/UTP cat 6 guaina esterna LSZH 450 mhz	500 mt
MC0624FU01KL	4 cp. conduttori AWG 24 F/UTP cat 6 guaina esterna LSZH 450 mhz	1000 mt
MC0624FU500P	4 cp. conduttori AWG 24 F/UTP cat 6 guaina esterna PVC 450 mhz	500 mt
MC0624FU01KP	4 cp. conduttori AWG 24 F/UTP cat 6 guaina esterna PVC 450 mhz	1000 mt
MC0624SX500L	4 cp. conduttori AWG 24 SF/UTP cat 6 guaina esterna LSZH 450 mhz	500 mt
MC0624SX01KL	4 cp. conduttori AWG 24 SF/UTP cat 6 guaina esterna LSZH 450 mhz	1000 mt
<b>CAVO TRASMISSIONE DATI - CATEGORIA 6A</b>		
MC6A24FU500L	4 cp. conduttori AWG 24 F/UTP cat 6a guaina esterna LSZH 550 mhz	500 mt
MC6A23UF500L	4 cp. conduttori AWG 23 U/FTP cat 6a guaina esterna LSZH 550 mhz	500 mt
MC6A23UF01KL	4 cp. conduttori AWG 23 U/FTP cat 6a guaina esterna LSZH 550 mhz	1000 mt
MC6A23FF500L	4 cp. conduttori AWG 23 F/FTP cat 6a guaina esterna LSZH 550 mhz	500 mt
MC6A23FF01KL	4 cp. conduttori AWG 23 F/FTP cat 6a guaina esterna LSZH 550 mhz	1000 mt
MC6A23SF500L	4 cp. conduttori AWG 23 S/FTP cat 6a guaina esterna LSZH 550 mhz	500 mt
MC6A23SF01KL	4 cp. conduttori AWG 23 S/FTP cat 6a guaina esterna LSZH 550 mhz	1000 mt
<b>CAVO TRASMISSIONE DATI - CATEGORIA 7</b>		
MC0723SF500L	4 cp. conduttori AWG 23 S/FTP cat 7 guaina esterna LSZH 900 mhz	500 mt
MC0723SF01KL	4 cp. conduttori AWG 23 S/FTP cat 7 guaina esterna LSZH 900 mhz	1000 mt
<b>CAVO TRASMISSIONE DATI - CATEGORIA 7A</b>		
MC7A23SF500L	4 cp. conduttori AWG 23 S/FTP Cat. 7A guaina esterna LSZH 1200 mhz	500 mt
MC7P22SF500L	4 cp. conduttori AWG 22 S/FTP Cat. 7+ guaina esterna LSZH 1500 mhz	500 mt
MC7P22SF01KL	4 cp. conduttori AWG 22 S/FTP Cat. 7+ guaina esterna LSZH 1500 mhz	1000 mt





CODICE	DESCRIZIONE	COLORE
<b>PATCH CORD - CATEGORIA 5E UTP 0,5 mt</b>		
CP5EUTP05G	Rj45 U/UTP Cat. 5E	GRIGIO
CP5EUTP05R	Rj45 U/UTP Cat. 5E	ROSSO
CP5EUTP05B	Rj45 U/UTP Cat. 5E	BLU
CP5EUTP05Y	Rj45 U/UTP Cat. 5E	GIALLO
CP5EUTP05V	Rj45 U/UTP Cat. 5E	VERDE
<b>PATCH CORD - CATEGORIA 5E UTP 1 mt</b>		
CP5EUTP10G	Rj45 U/UTP Cat. 5E	GRIGIO
CP5EUTP10R	Rj45 U/UTP Cat. 5E	ROSSO
CP5EUTP10B	Rj45 U/UTP Cat. 5E	BLU
CP5EUTP10Y	Rj45 U/UTP Cat. 5E	GIALLO
CP5EUTP10V	Rj45 U/UTP Cat. 5E	VERDE
<b>PATCH CORD - CATEGORIA 5E UTP 2 mt</b>		
CP5EUTP20G	Rj45 U/UTP Cat. 5E	GRIGIO
CP5EUTP20R	Rj45 U/UTP Cat. 5E	ROSSO
CP5EUTP20B	Rj45 U/UTP Cat. 5E	BLU
CP5EUTP20Y	Rj45 U/UTP Cat. 5E	GIALLO
CP5EUTP20V	Rj45 U/UTP Cat. 5E	VERDE
<b>PATCH CORD - CATEGORIA 5E UTP 3 mt</b>		
CP5EUTP30G	Rj45 U/UTP Cat. 5E	GRIGIO
CP5EUTP30R	Rj45 U/UTP Cat. 5E	ROSSO
CP5EUTP30B	Rj45 U/UTP Cat. 5E	BLU
CP5EUTP30Y	Rj45 U/UTP Cat. 5E	GIALLO
CP5EUTP30V	Rj45 U/UTP Cat. 5E	VERDE
<b>PATCH CORD - CATEGORIA 5E UTP 5 mt</b>		
CP5EUTP50G	Rj45 U/UTP Cat. 5E	GRIGIO
CP5EUTP50R	Rj45 U/UTP Cat. 5E	ROSSO
CP5EUTP50B	Rj45 U/UTP Cat. 5E	BLU
CP5EUTP50Y	Rj45 U/UTP Cat. 5E	GIALLO
CP5EUTP50V	Rj45 U/UTP Cat. 5E	VERDE
<b>PATCH CORD - CATEGORIA 5E FTP</b>		
CP5EFTP05G	Rj45 F/UTP Cat. 5E 0,5 mt	GRIGIO
CP5EFTP10G	Rj45 F/UTP Cat. 5E 1,0 mt	GRIGIO
CP5EFTP20G	Rj45 F/UTP Cat. 5E 2,0 mt	GRIGIO
CP5EFTP30G	Rj45 F/UTP Cat. 5E 3,0 mt	GRIGIO



CODICE	DESCRIZIONE	COLORE
<b>PATCH CORD - CATEGORIA 6 UTP 0,5 mt</b>		
CP06UTP05G	Rj45 U/UTP Cat. 6	GRIGIO
CP06UTP05R	Rj45 U/UTP Cat. 6	ROSSO
CP06UTP05B	Rj45 U/UTP Cat. 6	BLU
CP06UTP05Y	Rj45 U/UTP Cat. 6	GIALLO
CP06UTP05V	Rj45 U/UTP Cat. 6	VERDE
CP06UTP05N	Rj45 U/UTP Cat. 6	NERO
<b>PATCH CORD - CATEGORIA 6 UTP 1 mt</b>		
CP06UTP10G	Rj45 U/UTP Cat. 6	GRIGIO
CP06UTP10R	Rj45 U/UTP Cat. 6	ROSSO
CP06UTP10B	Rj45 U/UTP Cat. 6	BLU
CP06UTP10Y	Rj45 U/UTP Cat. 6	GIALLO
CP06UTP10V	Rj45 U/UTP Cat. 6	VERDE
CP06UTP10N	Rj45 U/UTP Cat. 6	NERO
<b>PATCH CORD - CATEGORIA 6 UTP 2 mt</b>		
CP06UTP20G	Rj45 U/UTP Cat. 6	GRIGIO
CP06UTP20R	Rj45 U/UTP Cat. 6	ROSSO
CP06UTP20B	Rj45 U/UTP Cat. 6	BLU
CP06UTP20Y	Rj45 U/UTP Cat. 6	GIALLO
CP06UTP20V	Rj45 U/UTP Cat. 6	VERDE
CP06UTP20N	Rj45 U/UTP Cat. 6	NERO
<b>PATCH CORD - CATEGORIA 6 UTP 3 mt</b>		
CP06UTP30G	Rj45 U/UTP Cat. 6	GRIGIO
CP06UTP30R	Rj45 U/UTP Cat. 6	ROSSO
CP06UTP30B	Rj45 U/UTP Cat. 6	BLU
CP06UTP30Y	Rj45 U/UTP Cat. 6	GIALLO
CP06UTP30V	Rj45 U/UTP Cat. 6	VERDE
CP06UTP30N	Rj45 U/UTP Cat. 6	NERO
<b>PATCH CORD - CATEGORIA 6 UTP 5 mt</b>		
CP06UTP50G	Rj45 U/UTP Cat. 6	GRIGIO
CP06UTP50R	Rj45 U/UTP Cat. 6	ROSSO
CP06UTP50B	Rj45 U/UTP Cat. 6	BLU
CP06UTP50Y	Rj45 U/UTP Cat. 6	GIALLO
CP06UTP50V	Rj45 U/UTP Cat. 6	VERDE
CP06UTP50N	Rj45 U/UTP Cat. 6	NERO
<b>PATCH CORD - CATEGORIA 6 FTP</b>		
CP06SST05G	Rj45 S/FTP Cat. 6 0,5 mt	GRIGIO
CP06SST10G	Rj45 S/FTP Cat. 6 1,0 mt	GRIGIO
CP06SST20G	Rj45 S/FTP Cat. 6 2,0 mt	GRIGIO
CP06SST30G	Rj45 S/FTP Cat. 6 3,0 mt	GRIGIO
CP06SST50G	Rj45 S/FTP Cat. 6 5,0 mt	GRIGIO
<b>PATCH CORD - CATEGORIA 6A UTP</b>		
CP6AUUTP05G	Rj45 U/UTP Cat. 6A 0,5 mt	GRIGIO
CP6AUUTP10G	Rj45 U/UTP Cat. 6A 1,0 mt	GRIGIO
CP6AUUTP20G	Rj45 U/UTP Cat. 6A 2,0 mt	GRIGIO
CP6AUUTP30G	Rj45 U/UTP Cat. 6A 3,0 mt	GRIGIO
CP6AUUTP50G	Rj45 U/UTP Cat. 6A 5,0 mt	GRIGIO
<b>PATCH CORD - CATEGORIA 6A FTP</b>		
CP6AUFTP05G	Rj45 F/UTP Cat. 6A 0,5 mt	GRIGIO
CP6AUFTP10G	Rj45 F/UTP Cat. 6A 1,0 mt	GRIGIO
CP6AUFTP20G	Rj45 F/UTP Cat. 6A 2,0 mt	GRIGIO
CP6AUFTP30G	Rj45 F/UTP Cat. 6A 3,0 mt	GRIGIO
CP6AUFTP50G	Rj45 F/UTP Cat. 6A 5,0 mt	GRIGIO





### PANNELLO DI PERMUTAZIONE 12 PORTE UTP CAT. 5E 10"

Codice PP5EUTP12110

#### Descrizione del prodotto

- Pannello di Permutazione per Armadi Rack 10"
- Utilizzabile per cablaggio UTP



### PANNELLO DI PERMUTAZIONE 12 PORTE UTP CAT. 6 10"

Codice PP06UTP12110

#### Descrizione del prodotto

- Pannello di Permutazione per Armadi Rack 10"
- Utilizzabile per cablaggio UTP



### PANNELLO DI PERMUTAZIONE 16 PORTE VUOTO NERO 19"

Codice PP00XXX16000

#### Descrizione del prodotto

- Pannello di Permutazione Vuoto per Armadi Rack 19"
- Utilizzabile per cablaggio UTP
- Completo di supporto reggicavo



### PANNELLO DI PERMUTAZIONE 24 PORTE VUOTO NERO 19"

Codice PP00UTP24000

#### Descrizione del prodotto

- Pannello di Permutazione Vuoto per Armadi Rack 19"
- Utilizzabile per cablaggio UTP
- Completo di supporto reggicavo



### PANNELLO DI PERMUTAZIONE 48 PORTE VUOTO NERO 19"

Codice PP00UTP48000

#### Descrizione del prodotto

- Pannello di Permutazione Vuoto per Armadi Rack 19"
- Utilizzabile per cablaggio UTP



### PANNELLO DI PERMUTAZIONE 24 PORTE VUOTO NERO 19"

Codice PP00FTP24000

#### Descrizione del prodotto

- Pannello di Permutazione Vuoto per Armadi Rack 19"
- Utilizzabile per cablaggio FTP
- Completo di supporto reggicavo



### PANNELLO DI PERMUTAZIONE 25 PORTE UTP PER ISDN CAT.3

Codice PP03UTP25KRO

#### Descrizione del prodotto

- Pannello di Permutazione per Armadi Rack 19" per ISDN Cat.3 con porte RJ45 8P8C Krone IDC 19" 1U



### PANNELLO DI PERMUTAZIONE 50 PORTE UTP PER ISDN CAT.3

Codice PP03UTP50KRO

#### Descrizione del prodotto

- Pannello di Permutazione per Armadi Rack 19" per ISDN Cat.3 con porte RJ45 8P8C Krone IDC 19" 1U



### PANNELLO DI PERMUTAZIONE 24 PORTE UTP CAT. 5E 19"

Codice PP5EUTP24110

#### Descrizione del prodotto

- Pannello di Permutazione per Armadi Rack 19"
- Utilizzabile per cablaggio FTP Cat. 5e
- Completo di supporto reggicavo



### PANNELLO DI PERMUTAZIONE 48 PORTE UTP CAT. 5E 19"

Codice PP5EUTP48110

#### Descrizione del prodotto

- Pannello di Permutazione per Armadi Rack 19"
- Utilizzabile per cablaggio FTP Cat. 5e
- Completo di supporto reggicavo



### PANNELLO DI PERMUTAZIONE 24 PORTE FTP CAT. 5E 19"

Codice PP5EFTP24110

#### Descrizione del prodotto

- Pannello di Permutazione per Armadi Rack 19"
- Utilizzabile per cablaggio FTP Cat. 5e
- Completo di supporto reggicavo



### PANNELLO DI PERMUTAZIONE 24 PORTE UTP CAT. 6 19"

Codice PPO6UTP24110

#### Descrizione del prodotto

- Pannello di Permutazione per Armadi Rack 19"
- Utilizzabile per cablaggio UTP Cat. 6
- Completo di supporto reggicavo



### PANNELLO DI PERMUTAZIONE 48 PORTE UTP CAT. 6 19"

Codice PPO6UTP48110

#### Descrizione del prodotto

- Pannello di Permutazione per Armadi Rack 19"
- Utilizzabile per cablaggio UTP Cat. 6
- Completo di supporto reggicavo



### PANNELLO DI PERMUTAZIONE 24 PORTE FTP CAT. 6 19"

Codice PPO6FTP24110

#### Descrizione del prodotto

- Pannello di Permutazione per Armadi Rack 19"
- Utilizzabile per cablaggio FTP Cat. 6



### PANNELLO DI PERMUTAZIONE 24 PORTE UTP CAT. 6A 19"

Codice PP6AUTP24110

#### Descrizione del prodotto

- Pannello di Permutazione per Armadi Rack 19"
- Utilizzabile per cablaggio UTP Cat. 6a
- Completo di supporto reggicavo



### PANNELLO DI PERMUTAZIONE 24 PORTE FTP CAT. 6A 19"

Codice PP6AFTP24110

#### Descrizione del prodotto

- Pannello di Permutazione per Armadi Rack 19"
- Utilizzabile per cablaggio FTP Cat. 6a





**PLUG TELEFONICI - CAT. 3  
4 POSIZIONI 4 CONDUTTORI**

Codice KP034P4CTP



**PLUG TELEFONICI - CAT. 3  
6 POSIZIONI 4 CONDUTTORI**

Codice KP036P4CTP



**PLUG TELEFONICI - CAT. 3  
6 POSIZIONI 6 CONDUTTORI**

Codice KP036P6CTP



**PLUG UTP CAT. 5E**

Codice KP5EXUTPTP



**PLUG FTP CAT. 5E**

Codice KP5EXFTPTP



**PLUG UTP CAT. 6**

Codice KP06XUTPTP



**PLUG FTP CAT. 6**

Codice KP06XFTPTP



**COVER PER PLUG GRIGIO**

Codice 830018



**KEYSTONE CAT. 3 UTP  
6 POSIZIONI 4 CONDUTTORI  
BIANCO - TOLLESS**

Codice KK034UTPWT



**KEYSTONE CAT. 3 UTP  
6 POSIZIONI 6 CONDUTTORI  
BIANCO - TOLLESS**

Codice KK036UTPWT



**KEYSTONE CAT. 5E UTP  
BIANCO**

Codice KK5EXUTPWP



**KEYSTONE CAT. 5E UTP  
NERO**

Codice KK5EXUTPNP



**KEYSTONE CAT. 5E UTP  
BIANCO - TOLLESS / PUNCH  
DOWN**

Codice KK5EXUTPWT



**KEYSTONE CAT. 5E STP**

Codice KK5EXFTPAP



**KEYSTONE CAT. 6 UTP  
BIANCO**

Codice KK06XUTPWP



**KEYSTONE CAT. 6 UTP  
NERO**

Codice KK06XUTPNP



**KEYSTONE CAT. 6 UTP -  
BIANCO - TOLLESS / PUNCH  
DOWN**

Codice KK06XUTPWT



**KEYSTONE CAT. 6 UTP  
NERO - TOLLESS / PUNCH  
DOWN**

Codice KK06XUTPNT



**KEYSTONE CAT. 6 STP  
TOLLESS / PUNCH DOWN**

Codice KK06XSTPAP



**KEYSTONE CAT. 6A UTP  
BIANCO**

Codice KK6AXUTPWP



**KEYSTONE CAT. 6A UTP  
NERO**

Codice KK6AXUTPNP



**KEYSTONE CAT. 6A UTP  
BIANCO - TOLLESS / PUNCH  
DOWN**

Codice KK6AXUTPWT



**KEYSTONE CAT. 6A UTP  
NERO - TOLLESS / PUNCH  
DOWN**

Codice KK6AXUTPNT



**KEYSTONE CAT. 6A STP  
TOLLESS / PUNCH DOWN**

Codice KK6AXSTPAP



### ACCOPIATORE KEYSTONE 2 CONNETTORI RJ45 UTP CAT. 5E

Codice KA5EXUTPWX

- 8P8C Femmina/Femmina bianco



### ACCOPIATORE KEYSTONE 2 CONNETTORI RJ45 UTP CAT. 5E

Codice KA5EXUTPNX

- 8P8C Femmina/Femmina nero



### ACCOPIATORE KEYSTONE 2 CONNETTORI RJ45 FTP CAT. 5E

Codice KA5EXFTPAX

- 8P8C Femmina/Femmina



### ACCOPIATORE KEYSTONE 2 CONNETTORI RJ45 UTP CAT. 6

Codice KA06XUTPWX

- 8P8C Femmina/Femmina bianco



### ACCOPIATORE KEYSTONE 2 CONNETTORI RJ45 UTP CAT. 6

Codice KA06XUTPNX

- 8P8C Femmina/Femmina nero



### ACCOPIATORE KEYSTONE 2 CONNETTORI RJ45 FTP CAT. 6

Codice KA06XFTPAX

- 8P8C Femmina/Femmina



### ACCOPIATORE 2 CONNETTORI RJ45 UTP CAT. 5E

Codice 830219

- 8P8C Femmina/Femmina



### ACCOPIATORE 2 CONNETTORI RJ45 UTP CAT. 6

Codice 830246

- 8P8C Femmina/Femmina



### SCATOLA DI CONNESSIONE PER RETI CON SISTEMA LSA CAT. 5E

Codice SKLSAMOX

- Scatola di Connessione in metallo



### PRESA DA PARETE INCLUSO PLUG 6/4

Codice PLTELOW1X



### FILTRO ADSL

Codice ADX-ADSL

- Filtro/Sdoppiatore ADSL con 2 prese RJ11 6 Poli Femmina + 1 Spina RJ11 6 Poli Maschio



### FILTRO ADSL

Codice ADX-ADSLTRIP

- Filtro ADSL con Spina Tripolare passante e presa telefonica 6 Poli Femmina



**PLACCA 503 BIANCA  
X 1 KEYSTONE ORIZZONTALE**

Codice PL503W10

**SCATOLA STANDARD 503**

Codice SS503W00

- Colore Bianco

**PLACCA 503 BIANCA  
X 2 KEYSTONE ORIZZONTALE**

Codice PL503W20

**TAPPO CIECO BIANCO**

Codice TC503W0X

- Minimo ordinabile multipli di 20 pz.

**PLACCA 503 BIANCA  
X 3 KEYSTONE ORIZZONTALE**

Codice PL503W30



CODICE	DESCRIZIONE
IRLUNAW	Adattatore per frutto serie Luna bianco
IRMAGIW	Adattatore per frutto serie Magic
IRMAGTW	Adattatore per frutto serie Magic TT
IRLIVIN	Adattatore per frutto serie Living
IRLIINN	Adattatore per frutto serie Living International
IRLILHN	Adattatore per frutto serie Living Ligth
IRTECKW	Adattatore per frutto serie Living Light Tech
IRMATIW	Adattatore per frutto serie Matix
IRAXOLN	Adattatore per frutto serie Axolute Nero
IRAXOLG	Adattatore per frutto serie Axolute Grigio
IRAXOLW	Adattatore per frutto serie Axolute Bianco

CODICE	DESCRIZIONE
IRGEWSN	Adattatore per frutto serie System 20 Nero
IRGEWSW	Adattatore per frutto serie System 20 Bianco
IRPLAYN	Adattatore per frutto serie Playbus
IRCHORN	Adattatore per frutto serie Chorus Nero
IRCHORT	Adattatore per frutto serie Chorus Titanio
IRCHORW	Adattatore per frutto serie Chorus Bianco

CODICE	DESCRIZIONE
IRVIAKB	Adattatore per frutto serie Arkè Bianco
IRVIAKN	Adattatore per frutto serie Arkè Nero
IRVIMIW	Adattatore per frutto serie Idea Bianco
IRVIMIN	Adattatore per frutto serie Idea Nero
IRVIMEW	Adattatore per frutto serie Eikon Bianco
IREIKON	Adattatore per frutto serie Eikon Nero
IREIKNS	Adattatore per frutto serie Eikon Next
IRVIMPW	Adattatore per frutto serie Plana Bianco
IRPLANS	Adattatore per frutto serie Plana Grigio

CODICE	DESCRIZIONE
IRAVBAW	Adattatore per frutto serie Ave Banquise
IRAVBLW	Adattatore per frutto serie Ave Blanc
IRAVENN	Adattatore per frutto serie Ave Noir
IRAVERG	Adattatore per frutto serie Ave Ral
IRAVEDW	Adattatore per frutto serie Ave Domus 100
IRAVELW	Adattatore per frutto serie Ave Life 44
IRAVALS	Adattatore per frutto serie Ave Allumia Silver

CODICE	DESCRIZIONE
IRLEGVN	Adattatore per frutto serie Vela Nero
IRLEGVW	Adattatore per frutto serie Vela Bianco
IRLEGCW	Adattatore per frutto serie Cross
IRLEGMW	Adattatore per frutto serie Mosaic

CODICE	DESCRIZIONE
IRABBEN	Adattatore per frutto serie Elos
IRABBMW	Adattatore per frutto serie Chiara Bianco
IRABBMN	Adattatore per frutto serie Mylos Nero



### PINZA A CRIMPARE 4-6-8 POLI

Codice 830045

#### Descrizione del prodotto

- Pinza universale per crimpatura connettori con funzioni di taglio e spellafili
- Crimpa i seguenti tipi di connettori modulari: RJ45/8P8C; RJ12/6P6C; RJ11/6P4C 6P2C, 4P4C, 4P2C
- Taglia e sguaina sia cavi rotondi che cavi flat
- Manico in plastica resistente
- Acciaio temperato di elevata qualità con rifinitura ossidata nera per resistere alla ruggine



### PINZA PER CONN. BNC RG58-59-62-TNC-UHF-SMA

Codice 830068

#### Descrizione del prodotto

- Pinza per connettori BNC, TNC, SMA e N
- Crimpa i seguenti cavi: RG 58, 59, 62
- Manico in plastica resistente
- Acciaio temperato di elevata qualità con rifinitura ossidata nera per resistere alla ruggine



### INSERITORE CAVO TIPO 110

Codice 830046

#### Descrizione del prodotto

- Inseritore per morsettiere 110
- Pressione di impatto regolabile
- Scomparto riservato per la lama di ricambio
- Punta intercambiabili e reversibili
- Livello di pressione regolabile:  
H 15+/- 2 kg; L 10+/- 2kg



### INSERITORE CAVO PER KRONE LSA

Codice 830069

#### Descrizione del prodotto

- Inseritore cavo per Krone Lsa
- Pressione di impatto regolabile
- Lama per taglio del cavo in eccesso
- Gancio/Uncino tirafilo



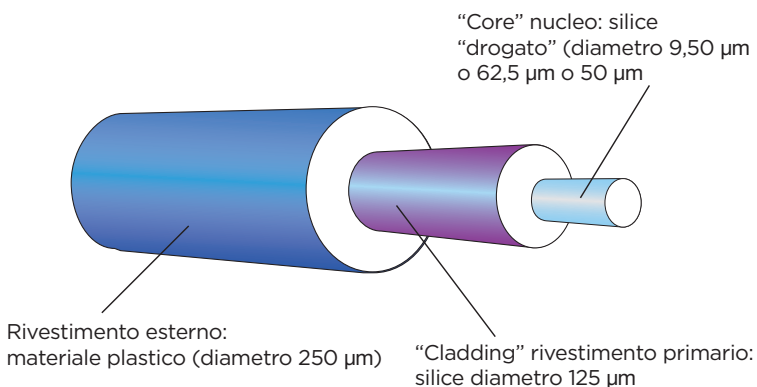
### TESTER SEMPLICE PER RETI RJ45-RJ11

Codice 830048

#### Descrizione del prodotto

- Tester di rete facile e veloce da usare
- Connessioni per: RJ45 / RJ11 STP e UTP
- Modalità di test: verifica per coppia di cavi
- Verifica continuità dei cavi, inversioni, circuiti aperti, corretta crimpatura delle coppie
- Alimentazione: batteria 9V DC (non inclusa)





### I tre componenti della fibra ottica:

“Core” (nucleo): silice drogato con diametri di 9 / 62,5 / 50 µm

“Cladding” (rivestimento primario): silice diametro 125 µm

Rivestimento esterno: materiale plastico diametro 250 µm

## CLASSIFICAZIONE DELLE FIBRE OTTICHE MULTIMODALI

Caratteristiche ottiche		Standard			Standard	
Fibre multimodali		FG5	FG5A	FG5F	FG6	FG6A
Norm. EN50173/ISO/IEC11801		OM2	OM1	OM2	OM1	OM1
Attenuazione	850 nm dB/km	$\leq 2,7$	$\leq 3,0$	$\leq 2,5$	$\leq 3,5$	$\leq 3,0$
	1300 nm dB/km	$\leq 0,8$	$\leq 1,0$	$\leq 0,7$	$\leq 1,0$	$\leq 0,8$
Banda passante	850 nm Mhz/km	$\geq 500$	$\geq 400$	$\geq 600$	$\geq 200$	$\geq 250$
	1300 nm Mhz/km	$\geq 800$	$\geq 600$	$\geq 1200$	$\geq 500$	$\geq 800$
Apertura numerica		0,20+/-0,02	0,20+/-0,02	0,20+/-0,02	0,275+/-0,02	0,275+/-0,02
Diametro del core (micron)		50+/-3	50+/-3	50+/-3	62,5+/-3	62,5+/-3
Diametro del cladding (micron)		125+/-3	125+/-3	125+/-3	125+/-2	125+/-2

Caratteristiche ottiche		Standard
Fibre multimodali OM3		FG5M
Norm. EN50173/ISO/IEC11801		OM3
Attenuazione	850 nm dB/km	$\leq 2,7$
	1300 nm dB/km	$\leq 0,9$
Distanza max a 10 Gigabit/sec.	850 nm (SX)	300 metri
Banda passante		
Trasm. VCSEL	850 nm Mhz/km	$\geq 500$
Trasm. VCSEL	1300 nm Mhz/km	$\geq 800$
Trasm. LASER	850 nm Mhz/km	$\geq 2000$
Apertura numerica		0,20+/-0,015
Diametro del core (micron)		50+/-2,5
Diametro del cladding (micron)		125+/-2



### CLASSIFICAZIONE DELLE FIBRE OTTICHE MONOMODALI

Caratteristiche ottiche		Standard		
Fibre monomodali				
Norm. IEC60793		FSM	FSMA	FSMF
Attenuazione	1310 nm dB/km	$\leq 0,36$	$\leq 0,4$	$\leq 0,36$
	1550 nm dB/km	$\leq 0,25$	$\leq 0,25$	$\leq 0,22$
Diametro del core (micron)		9,3+/-0,5	9,3+/-0,5	9,3+/-0,5
Diametro del cladding (micron)		125+/-2	125+/-2	125+/-2

### DISTANZE SUPPORTABILI PER TIPO DI FIBRA (IN METRI) IN BASE ALL'APPLICAZIONE

Tipo di Fibra Ottica		Multimodale				Monomodale	Stato dell'arte
Applicazione	Velocità (bps)	OM1	OM2	OM3	OM4	OS1/OS2	
10Base-FL	10 Mega	2.000	1.500	1.500	1.500		passato remoto
100Base-FX	100 Mega	2.000	2.000	2.000	2.000		passato
1000Base-SX	1 Giga	275	550	1.000	1.100		presente
1000Base-LX	1 Giga					10.000	presente
10GBase-SW/SR	10 Giga	33	80	300	550		presente
10GBase-LX4	10 Giga	300	300	300	300	10.000	presente
10GBase-LR	10 Giga					10.000	presente
10GBase-LRM	10 Giga		220	220	220		presente
10GBase-EWER	10 Giga					40.000	presente
40GBase-SR4	40 Giga			100	150		prossimo
40GBase-LR4	40 Giga					10.000	prossimo
100GBase-SR10	100 Giga			100	150		futuro
100GBase-LR4	100 Giga					10.000	futuro
100GBase-ER4	100 Giga					40.000	futuro



**Da 2 a 12 fibre - Per interno/esterno - LSOH - impermeabilità a secco.**

**50/125, 9/125**

### Descrizione

**1 Elementi di irrobustimento centrali:**

fibre ottiche multimodali o monomodali (codice colore FOTAG)

**2 Tubetto:**

Poliestere PBT

**3 Impermeabilità:**

gel di riempimento

**4 Elementi di irrobustimento:**

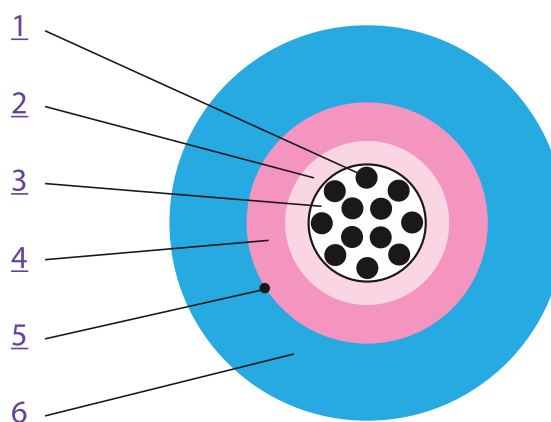
fibre di vetro ed aramidiche con barriera all'acqua

**5 Filo:**

filo di strappo

**6 Rivestimento esterno:**

LSOH, azzurro, conforme EN 50290-2-27



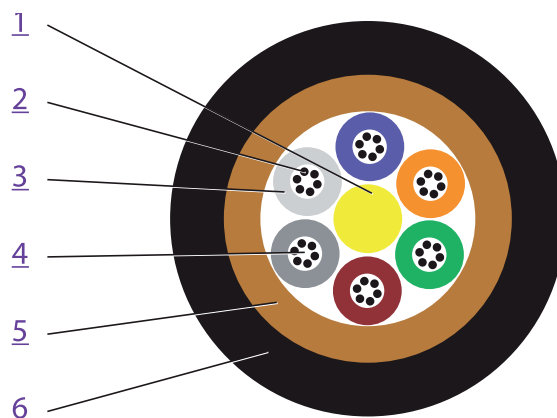
Codice	Descrizione
<b>Multimodale 50/125 OM2 Loose Dielettrico LSOH</b>	
CF50L04LSM2	4 F.o. 50/125 OM2 Loose Dielettrico int./est. CLT monotubo centrale rivestimento LSOH
CF50L06LSM2	6 F.o. 50/125 OM2 Loose Dielettrico int./est. CLT monotubo centrale rivestimento LSOH
CF50L08LSM2	8 F.o. 50/125 OM2 Loose Dielettrico int./est. CLT monotubo centrale rivestimento LSOH
CF50L12LSM2	12 F.o. 50/125 OM2 Loose Dielettrico int./est. CLT monotubo centrale rivestimento LSOH
CF50L24LSM2	24 F.o. 50/125 OM2 Loose Dielettrico int./est. CLT struttura a 2 tubi rivestimento LSOH
<b>Monomodale 9/125 OS2 Loose Dielettrico LSOH</b>	
CF09L04LSS2	4 F.o. 9/125 OS2 Loose Dielettrico int./est. CLT monotubo centrale rivestimento LSOH
CF09L06LSS2	6 F.o. 9/125 OS2 Loose Dielettrico int./est. CLT monotubo centrale rivestimento LSOH
CF09L08LSS2	8 F.o. 9/125 OS2 Loose Dielettrico int./est. CLT monotubo centrale rivestimento LSOH
CF09L12LSS2	12 F.o. 9/125 OS2 Loose Dielettrico int./est. CLT monotubo centrale rivestimento LSOH
CF09L24LSS2	24 F.o. 9/125 OS2 Loose Dielettrico int./est. CLT struttura a 2 tubi rivestimento LSOH
<b>Multimodale 50/125 OM3 Loose Dielettrico LSOH</b>	
CF50L04LSM3	4 F.o. 50/125 OM3 Loose Dielettrico int./est. CLT monotubo centrale rivestimento LSOH
CF50L06LSM3	6 F.o. 50/125 OM3 Loose Dielettrico int./est. CLT monotubo centrale rivestimento LSOH
CF50L08LSM3	8 F.o. 50/125 OM3 Loose Dielettrico int./est. CLT monotubo centrale rivestimento LSOH
CF50L12LSM3	12 F.o. 50/125 OM3 Loose Dielettrico int./est. CLT monotubo centrale rivestimento LSOH
CF50L24LSM3	24 F.o. 50/125 OM3 Loose Dielettrico int./est. CLT struttura a 2 tubi rivestimento LSOH
<b>Multimodale 50/125 OM4 Loose Dielettrico LSOH</b>	
CF50L04LSM4	4 F.o. 50/125 OM4 Loose Dielettrico int./est. CLT monotubo centrale rivestimento LSOH
CF50L06LSM4	6 F.o. 50/125 OM4 Loose Dielettrico int./est. CLT monotubo centrale rivestimento LSOH
CF50L08LSM4	8 F.o. 50/125 OM4 Loose Dielettrico int./est. CLT monotubo centrale rivestimento LSOH
CF50L12LSM4	12 F.o. 50/125 OM4 Loose Dielettrico int./est. CLT monotubo centrale rivestimento LSOH
CF50L24LSM4	24 F.o. 50/125 OM4 Loose Dielettrico int./est. CLT struttura a 2 tubi rivestimento LSOH



**Da 6 a 36 fibre - Per Esterno - Dielettrico - Armato vetro - impermeabilità a secco.  
50/125, 9/125**

### Descrizione

- 1 Elementi di irrobustimento centrali:**  
non metallici (FRP)
- 2 Fibra ottica:**  
6 fibre ottiche 250 µm per tubo, multimodali o monomodali
- 3 Tubo:**  
Loose Tube diametro 2,5 mm (codice colore Fotag, fibre e tubi)
- 4 Impermeabilità:**  
gel idrorepellente
- 5 Elementi di irrobustimento:**  
fibre di vetro (protezione antiroditori)
- 6 Rivestimento esterno:**  
Polietilene HD nero

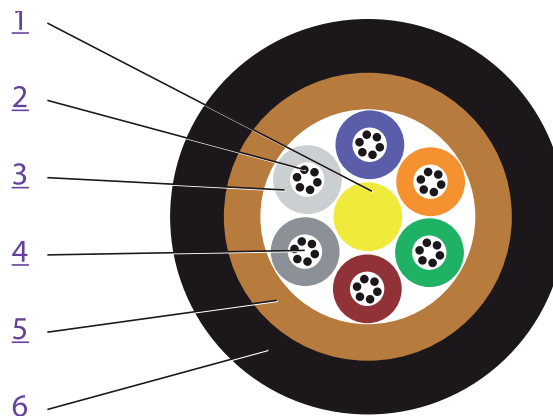


Codice	Descrizione
<b>Multimodale 50/125 OM2 Loose Dielettrico PEMD</b>	
CF50L04PEM2	4 F.o. 50/125 OM2 Loose Dielettrico est. CLT monotubo centrale rivestimento PEMD
CF50L06PEM2	6 F.o. 50/125 OM2 Loose Dielettrico est. CLT monotubo centrale rivestimento PEMD
CF50L08PEM2	8 F.o. 50/125 OM2 Loose Dielettrico est. CLT monotubo centrale rivestimento PEMD
CF50L12PEM2	12 F.o. 50/125 OM2 Loose Dielettrico est. CLT monotubo centrale rivestimento PEMD
CF50L24PEM2	24 F.o. 50/125 OM2 Loose Dielettrico est. CLT struttura a 2 tubi rivestimento PEMD
<b>Monomodale 9/125 OS2 Loose Dielettrico PEMD</b>	
CF09L04PES2	4 F.o. 9/125 OS2 Loose Dielettrico est. CLT monotubo centrale rivestimento PEMD
CF09L06PES2	6 F.o. 9/125 OS2 Loose Dielettrico est. CLT monotubo centrale rivestimento PEMD
CF09L08PES2	8 F.o. 9/125 OS2 Loose Dielettrico est. CLT monotubo centrale rivestimento PEMD
CF09L12PES2	12 F.o. 9/125 OS2 Loose Dielettrico est. CLT monotubo centrale rivestimento PEMD
CF09L24PES2	24 F.o. 9/125 OS2 Loose Dielettrico est. CLT struttura a 2 tubi rivestimento PEMD
<b>Multimodale 50/125 OM3 Loose Dielettrico PEMD</b>	
CF50L04PEM3	4 F.o. 50/125 OM3 Loose Dielettrico int./est. CLT monotubo centrale rivestimento PEMD
CF50L06PEM3	6 F.o. 50/125 OM3 Loose Dielettrico int./est. CLT monotubo centrale rivestimento PEMD
CF50L08PEM3	8 F.o. 50/125 OM3 Loose Dielettrico int./est. CLT monotubo centrale rivestimento PEMD
CF50L12PEM3	12 F.o. 50/125 OM3 Loose Dielettrico int./est. CLT monotubo centrale rivestimento PEMD
CF50L24PEM3	24 F.o. 50/125 OM3 Loose Dielettrico int./est. CLT struttura a 2 tubi rivestimento PEMD
<b>Multimodale 50/125 OM4 Loose Dielettrico PEMD</b>	
CF50L04PEM4	4 F.o. 50/125 OM4 Loose Dielettrico int./est. CLT monotubo centrale rivestimento PEMD
CF50L06PEM4	6 F.o. 50/125 OM4 Loose Dielettrico int./est. CLT monotubo centrale rivestimento PEMD
CF50L08PEM4	8 F.o. 50/125 OM4 Loose Dielettrico int./est. CLT monotubo centrale rivestimento PEMD
CF50L12PEM4	12 F.o. 50/125 OM4 Loose Dielettrico int./est. CLT monotubo centrale rivestimento PEMD
CF50L24PEM4	24 F.o. 50/125 OM4 Loose Dielettrico int./est. CLT struttura a 2 tubi rivestimento PEMD

**Da 6 a 36 fibre - Per Esterno - Dielettrico - Armato vetro - impermeabilità a secco. 50/125, 9/125**

### Descrizione

- 1 Elementi di irrobustimento centrali:**  
non metallici (FRP)
- 2 Fibra ottica:**  
6 fibre ottiche 250 µm per tubo, multimodali o monomodali
- 3 Tubo:**  
Loose Tube diametro 2,5 mm (codice colore Fotag, fibre e tubi)
- 4 Impermeabilità:**  
gel idrorepellente
- 5 Elementi di irrobustimento:**  
fibre di vetro (protezione antiroditori)
- 6 Rivestimento esterno:**  
Polietilene HD nero



Codice	Descrizione
<b>Multimodale 50/125 OM2 Loose Armatura Metallica PEHD</b>	
CF50A04PEM2	4 F.o. 50/125 OM2 Loose armatura metallica est. CLT monotubo centrale rivestimento PEHD
CF50A06PEM2	6 F.o. 50/125 OM2 Loose armatura metallica est. CLT monotubo centrale rivestimento PEHD
CF50A08PEM2	8 F.o. 50/125 OM2 Loose armatura metallica est. CLT monotubo centrale rivestimento PEHD
CF50A12PEM2	12 F.o. 50/125 OM2 Loose armatura metallica est. CLT monotubo centrale rivestimento PEHD
CF50A24PEM2	24 F.o. 50/125 OM2 Loose armatura metallica est. CLT struttura a 2 tubi rivestimento PEHD
<b>Monomodale 9/125 OS2 Loose Armatura Metallica PEHD</b>	
CF09A04PES2	4 F.o. 9/125 OS2 Loose armatura metallica est. CLT monotubo centrale rivestimento PEHD
CF09A06PES2	6 F.o. 9/125 OS2 Loose armatura metallica est. CLT monotubo centrale rivestimento PEHD
CF09A08PES2	8 F.o. 9/125 OS2 Loose armatura metallica est. CLT monotubo centrale rivestimento PEHD
CF09A12PES2	12 F.o. 9/125 OS2 Loose armatura metallica est. CLT monotubo centrale rivestimento PEHD
CF09A24PES2	24 F.o. 9/125 OS2 Loose armatura metallica est. CLT struttura a 2 tubi rivestimento PEHD
<b>Multimodale 50/125 OM3 Loose Armatura Metallica PEHD</b>	
CF50A06PEM3	6 F.o. 50/125 OM3 Loose armatura metallica est. CLT monotubo centrale rivestimento PEHD
CF50A08PEM3	8 F.o. 50/125 OM3 Loose armatura metallica est. CLT monotubo centrale rivestimento PEHD
CF50A12PEM3	12 F.o. 50/125 OM3 Loose armatura metallica est. CLT monotubo centrale rivestimento PEHD
CF50A24PEM3	24 F.o. 50/125 OM3 Loose armatura metallica est. CLT struttura a 2 tubi rivestimento PEHD
<b>Multimodale 50/125 OM4 Loose Armatura Metallica PEHD</b>	
CF50A04PEM4	4 F.o. 50/125 OM4 Loose armatura metallica est. CLT monotubo centrale rivestimento PEHD
CF50A06PEM4	6 F.o. 50/125 OM4 Loose armatura metallica est. CLT monotubo centrale rivestimento PEHD
CF50A08PEM4	8 F.o. 50/125 OM4 Loose armatura metallica est. CLT monotubo centrale rivestimento PEHD
CF50A12PEM4	12 F.o. 50/125 OM4 Loose armatura metallica est. CLT monotubo centrale rivestimento PEHD
CF50A24PEM4	24 F.o. 50/125 OM4 Loose armatura metallica est. CLT struttura a 2 tubi rivestimento PEHD

### CAVI TRUNK CONNETTORIZZATI IN LABORATORIO

Realizziamo Trunk di qualsiasi lunghezza e tipologia di cavo presente a listino con connettori ST-ST / ST-SC SC-SC / LC-ST / LC-SC / LC-LC.

- I cavi Trunk sono certificati con Power Meter e sono comprensivi di 2 splitter di sfioccamento, 2 guaine di traino.
- A richiesta possibilità di certifica a pagamento con OTDR.





### MULTIMODALI CAVO ZIP DUPLEX (1 - 2 - 3 - 5 - 10 MT) 62,5/125

CODICE	DESCRIZIONE	LUNGHEZZA
BF6201STSTM1	ST-ST Patchcord Zip Duplex cable 62.5/125	1 mt
BF6202STSTM1	ST-ST Patchcord Zip Duplex cable 62.5/125	2 mt
BF6203STSTM1	ST-ST Patchcord Zip Duplex cable 62.5/125	3 mt
BF6205STSTM1	ST-ST Patchcord Zip Duplex cable 62.5/125	5 mt
BF6210STSTM1	ST-ST Patchcord Zip Duplex cable 62.5/125	10 mt
BF6201STSCM1	ST-SC Patchcord Zip Duplex cable 62.5/125	1 mt
BF6202STSCM1	ST-SC Patchcord Zip Duplex cable 62.5/125	2 mt
BF6203STSCM1	ST-SC Patchcord Zip Duplex cable 62.5/125	3 mt
BF6205STSCM1	ST-SC Patchcord Zip Duplex cable 62.5/125	5 mt
BF6210STSCM1	ST-SC Patchcord Zip Duplex cable 62.5/125	10 mt
BF6201SCSCM1	SC-SC Patchcord Zip Duplex cable 62.5/125	1 mt
BF6202SCSCM1	SC-SC Patchcord Zip Duplex cable 62.5/125	2 mt
BF6203SCSCM1	SC-SC Patchcord Zip Duplex cable 62.5/125	3 mt
BF6205SCSCM1	SC-SC Patchcord Zip Duplex cable 62.5/125	5 mt
BF6210SCSCM1	SC-SC Patchcord Zip Duplex cable 62.5/125	10 mt
BF6201LCSTM1	LC-ST Patchcord Zip Duplex cable 62.5/125	1 mt
BF6202LCSTM1	LC-ST Patchcord Zip Duplex cable 62.5/125	2 mt
BF6203LCSTM1	LC-ST Patchcord Zip Duplex cable 62.5/125	3 mt
BF6205LCSTM1	LC-ST Patchcord Zip Duplex cable 62.5/125	5 mt
BF6210LCSTM1	LC-ST Patchcord Zip Duplex cable 62.5/125	10 mt
BF6201LCSCM1	LC-SC Patchcord Zip Duplex cable 62.5/125	1 mt
BF6202LCSCM1	LC-SC Patchcord Zip Duplex cable 62.5/125	2 mt
BF6203LCSCM1	LC-SC Patchcord Zip Duplex cable 62.5/125	3 mt
BF6205LCSCM1	LC-SC Patchcord Zip Duplex cable 62.5/125	5 mt
BF6210LCSCM1	LC-SC Patchcord Zip Duplex cable 62.5/125	10 mt
BF6201LCLCM1	LC-LC Patchcord Zip Duplex cable 62.5/125	1 mt
BF6202LCLCM1	LC-LC Patchcord Zip Duplex cable 62.5/125	2 mt
BF6203LCLCM1	LC-LC Patchcord Zip Duplex cable 62.5/125	3 mt
BF6205LCLCM1	LC-LC Patchcord Zip Duplex cable 62.5/125	5 mt
BF6210LCLCM1	LC-LC Patchcord Zip Duplex cable 62.5/125	10 mt



### MULTIMODALI CAVO ZIP DUPLEX (1 - 2 - 3 - 5 - 10 MT) 50/125

CODICE	DESCRIZIONE	LUNGHEZZA
BF5001STSTM2	ST-ST Patchcord Zip Duplex cable 50/125	1 mt
BF5002STSTM2	ST-ST Patchcord Zip Duplex cable 50/125	2 mt
BF5003STSTM2	ST-ST Patchcord Zip Duplex cable 50/125	3 mt
BF5005STSTM2	ST-ST Patchcord Zip Duplex cable 50/125	5 mt
BF5010STSTM2	ST-ST Patchcord Zip Duplex cable 50/125	10 mt
BF5001STSCM2	ST-SC Patchcord Zip Duplex cable 50/125	1 mt
BF5002STSCM2	ST-SC Patchcord Zip Duplex cable 50/125	2 mt
BF5003STSCM2	ST-SC Patchcord Zip Duplex cable 50/125	3 mt
BF5005STSCM2	ST-SC Patchcord Zip Duplex cable 50/125	5 mt
BF5010STSCM2	ST-SC Patchcord Zip Duplex cable 50/125	10 mt
BF5001SCSCM2	ST-SC Patchcord Zip Duplex cable 50/125	1 mt
BF5002SCSCM2	ST-SC Patchcord Zip Duplex cable 50/125	2 mt
BF5003SCSCM2	ST-SC Patchcord Zip Duplex cable 50/125	3 mt
BF5005SCSCM2	ST-SC Patchcord Zip Duplex cable 50/125	5 mt
BF5010SCSCM2	ST-SC Patchcord Zip Duplex cable 50/125	10 mt
BF5001LCSTM2	LC-ST Patchcord Zip Duplex cable 50/125	1 mt
BF5002LCSTM2	LC-ST Patchcord Zip Duplex cable 50/125	2 mt
BF5003LCSTM2	LC-ST Patchcord Zip Duplex cable 50/125	3 mt
BF5005LCSTM2	LC-ST Patchcord Zip Duplex cable 50/125	5 mt
BF5010LCSTM2	LC-ST Patchcord Zip Duplex cable 50/125	10 mt
BF5001LCSCM2	LC-SC Patchcord Zip Duplex cable 50/125	1 mt
BF5002LCSCM2	LC-SC Patchcord Zip Duplex cable 50/125	2 mt
BF5003LCSCM2	LC-SC Patchcord Zip Duplex cable 50/125	3 mt
BF5005LCSCM2	LC-SC Patchcord Zip Duplex cable 50/125	5 mt
BF5010LCSCM2	LC-SC Patchcord Zip Duplex cable 50/125	10 mt
BF5001LCLCM2	LC-SC Patchcord Zip Duplex cable 50/125	1 mt
BF5002LCLCM2	LC-SC Patchcord Zip Duplex cable 50/125	2 mt
BF5003LCLCM2	LC-SC Patchcord Zip Duplex cable 50/125	3 mt
BF5005LCLCM2	LC-SC Patchcord Zip Duplex cable 50/125	5 mt
BF5010LCLCM2	LC-SC Patchcord Zip Duplex cable 50/125	10 mt





### MONOMODALI CAVO ZIP DUPLEX (1 - 2 - 3 - 5 MT) 9/125

CODICE	DESCRIZIONE	LUNGHEZZA
BF0901STSTS2	ST-ST Patchcord Zip Duplex cable 9/125	1 mt
BF0902STSTS2	ST-ST Patchcord Zip Duplex cable 9/125	2 mt
BF0903STSTS2	ST-ST Patchcord Zip Duplex cable 9/125	3 mt
BF0905STSTS2	ST-ST Patchcord Zip Duplex cable 9/125	5 mt
BF0901STSCS2	ST-SC Patchcord Zip Duplex cable 9/125	1 mt
BF0902STSCS2	ST-SC Patchcord Zip Duplex cable 9/125	2 mt
BF0903STSCS2	ST-SC Patchcord Zip Duplex cable 9/125	3 mt
BF0905STSCS2	ST-SC Patchcord Zip Duplex cable 9/125	5 mt
BF0901SCSCS2	ST-SC Patchcord Zip Duplex cable 9/125	1 mt
BF0902SCSCS2	ST-SC Patchcord Zip Duplex cable 9/125	2 mt
BF0903SCSCS2	ST-SC Patchcord Zip Duplex cable 9/125	3 mt
BF0905SCSCS2	ST-SC Patchcord Zip Duplex cable 9/125	5 mt
BF0901STLCS2	LC-ST Patchcord Zip Duplex cable 9/125	1 mt
BF0902STLCS2	LC-ST Patchcord Zip Duplex cable 9/125	2 mt
BF0903STLCS2	LC-ST Patchcord Zip Duplex cable 9/125	3 mt
BF0905STLCS2	LC-ST Patchcord Zip Duplex cable 9/125	5 mt
BF0901LCSCS2	LC-SC Patchcord Zip Duplex cable 9/125	1 mt
BF0902LCSCS2	LC-SC Patchcord Zip Duplex cable 9/125	2 mt
BF0903LCSCS2	LC-SC Patchcord Zip Duplex cable 9/125	3 mt
BF0905LCSCS2	LC-SC Patchcord Zip Duplex cable 9/125	5 mt
BF0901LCLCS2	LC-SC Patchcord Zip Duplex cable 9/125	1 mt
BF0902LCLCS2	LC-SC Patchcord Zip Duplex cable 9/125	2 mt
BF0903LCLCS2	LC-SC Patchcord Zip Duplex cable 9/125	3 mt
BF0905LCLCS2	LC-SC Patchcord Zip Duplex cable 9/125	5 mt



### MULTIMODALI CAVO ZIP DUPLEX (1 - 2 - 3 - 5 MT) 50/125 OM3

CODICE	DESCRIZIONE	LUNGHEZZA
BF5001STSTM3	ST-ST Patchcord Zip Duplex cable 50/125 - OM3	1 mt
BF5002STSTM3	ST-ST Patchcord Zip Duplex cable 50/125 - OM3	2 mt
BF5003STSTM3	ST-ST Patchcord Zip Duplex cable 50/125 - OM3	3 mt
BF5005STSTM3	ST-ST Patchcord Zip Duplex cable 50/125 - OM3	5 mt
BF5001STSCM3	ST-SC Patchcord Zip Duplex cable 50/125 - OM3	1 mt
BF5002STSCM3	ST-SC Patchcord Zip Duplex cable 50/125 - OM3	2 mt
BF5003STSCM3	ST-SC Patchcord Zip Duplex cable 50/125 - OM3	3 mt
BF5005STSCM3	ST-SC Patchcord Zip Duplex cable 50/125 - OM3	5 mt
BF5001SCSCM3	SC-SC Patchcord Zip Duplex cable 50/125 - OM3	1 mt
BF5002SCSCM3	SC-SC Patchcord Zip Duplex cable 50/125 - OM3	2 mt
BF5003SCSCM3	SC-SC Patchcord Zip Duplex cable 50/125 - OM3	3 mt
BF5005SCSCM3	SC-SC Patchcord Zip Duplex cable 50/125 - OM3	5 mt
BF5001LCSTM3	LC-ST Patchcord Zip Duplex cable 50/125 - OM3	1 mt
BF5002LCSTM3	LC-ST Patchcord Zip Duplex cable 50/125 - OM3	2 mt
BF5003LCSTM3	LC-ST Patchcord Zip Duplex cable 50/125 - OM3	3 mt
BF5005LCSTM3	LC-ST Patchcord Zip Duplex cable 50/125 - OM3	5 mt
BF5001LCSCM3	LC-SC Patchcord Zip Duplex cable 50/125 - OM3	1 mt
BF5002LCSCM3	LC-SC Patchcord Zip Duplex cable 50/125 - OM3	2 mt
BF5003LCSCM3	LC-SC Patchcord Zip Duplex cable 50/125 - OM3	3 mt
BF5005LCSCM3	LC-SC Patchcord Zip Duplex cable 50/125 - OM3	5 mt
BF5001LCLCM3	LC-SC Patchcord Zip Duplex cable 50/125 - OM3	1 mt
BF5002LCLCM3	LC-SC Patchcord Zip Duplex cable 50/125 - OM3	2 mt
BF5003LCLCM3	LC-SC Patchcord Zip Duplex cable 50/125 - OM3	3 mt
BF5005LCLCM3	LC-SC Patchcord Zip Duplex cable 50/125 - OM3	5 mt

### BRETELLE STANDARD MULTIMODALI OM4 CAVO ZIP DUPLEX (1 - 2 - 3 - 5 MT)

È POSSIBILE REALIZZARE BRETELLE ZIP DUPLEX 50/125 OM4 CON CONNETTORI ST-ST / ST-SC / SC-SC LC- ST / LC-SC / LC-LC DA 1-2-3-5 MT





### BOX OTTICO DA ESTERNO IP65 CON 8 BUSSOLE SC SIMPLEX MM

Codice CO08SCXP

#### Descrizione del prodotto

- box industriale, realizzato in plastica di elevata qualità, IP65 Anti-UV, resistente agli ultravioletti
- Temperatura di funzionamento da -20°C a +60°C
- Supporta max. 8 FTTH
- Montabile a parete o a palo
- Con anello metallico per fissaggio a palo



### BOX OTTICO DA ESTERNO IP65 CON 16 BUSSOLE SC SIMPLEX MM

Codice CO16SCXP

#### Descrizione del prodotto

- box industriale, realizzato in plastica di elevata qualità, IP65 Anti-UV, resistente agli ultravioletti
- Temperatura di funzionamento da -20°C a +60°C
- Supporta max. 16 FTTH
- Montabile a parete o a palo
- Con anello metallico per fissaggio a palo



### BOX OTTICO DA INTERNO A PARETE CON 2 FRONTALINI DA 6 PORTE SC SIMPLEX / LC DUPLEX

Codice CO12SLXP

#### Descrizione del prodotto

- Box ottico da parete adatto a contenere 12 bussole SC Simplex/LC Duplex



### BOX OTTICO DA INTERNO A PARETE CON 4 PORTE SC SIMPLEX

Codice COXXXX0P04SC

#### Descrizione del prodotto

- Terminal box a parete adatto a contenere 4 bussole SC Simplex/LC Duplex



### BOX OTTICO DA INTERNO CON 8 PORTE SC SIMPLEX / LC DUPLEX

Codice COXXXX0P08SL

#### Descrizione del prodotto

- Terminal box a parete adatto a contenere 8 bussole SC Simplex/LC Duplex



### CASSETTO OTTICO PER RACK 10" X 1U ST / SC SIMPLEX-DUPLEX / LC DUPLEX

Codice CO06XXOR

#### Descrizione del prodotto

- Completo di supporto a ragno
- Escluso frontalini



### CASSETTO OTTICO ESTRAIBILE PER RACK 19" 1U 24 PORTE SC DUPLEX / LC QUAD

Codice CO90041E24SCDX

#### Descrizione del prodotto

- Completo di supporto a ragno e vassoio portagiunti



### CASSETTO OTTICO ESTRAIBILE PER RACK 19" 1U 24 PORTE SC SIMPLEX / LC DUPLEX

Codice CO90041E24SCSX

#### Descrizione del prodotto

- Completo di supporto a ragno e vassoio portagiunti



### CASSETTO OTTICO ESTRAIBILE PER RACK 19" 1U 24 PORTE ST

Codice CO90041E24STXX

#### Descrizione del prodotto

- Completo di supporto a ragno e vassoio portagiunti

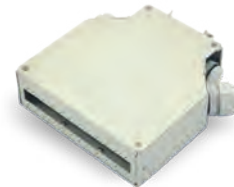


### CASSETTO OTTICO A GUIDA DIN CON 6 PORTE SC DUPLEX/ LC QUAD

Codice CO70350D06SCDX

#### Descrizione del prodotto

- Completo di supporto per giunzioni a fusione



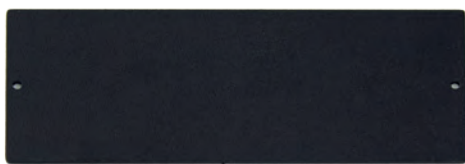
### CASSETTO OTTICO A GUIDA DIN CON 12 PORTE SC SIMPLEX/ LC DUPLEX

Codice CO70350D12SCSX

#### Descrizione del prodotto

- Completo di supporto per giunzioni a fusione





**FRONTALINO CIECO  
PER CASSETTO OTTICO 10"**

Codice FC0000XXXX



**FRONTALINO 6 BUSSOLE ST SIMPLEX  
PER CASSETTO OTTICO 10"**

Codice FC0006STXX



**FRONTALINO 4 BUSSOLE SC DUPLEX  
PER CASSETTO OTTICO 10"**

Codice FC0008SCXX



**FRONTALINO 6 BUSSOLE SC DUPLEX  
PER CASSETTO OTTICO 10"**

Codice FC0012SCXX



**FRONTALINO 6 BUSSOLE SC SIMPLEX O LC  
DUPLEX PER CASSETTO OTTICO 10"**

Codice FC0012SLXX



**BUSSOLA ST  
MULTIMODALE**

Codice BSBSSTSM



**BUSSOLA ST  
MONOMODALE**

Codice BSZSSTSS



**BUSSOLA SC  
MULTIMODALE SIMPLEX**

Codice BSBSSCSM



**BUSSOLA SC  
MONOMODALE SIMPLEX**

Codice BSZSSCSS



**BUSSOLA SC MULTIMODALE  
SIMPLEX OM3**

Codice BSBSSCSMM3



**BUSSOLA SC  
MULTIMODALE DUPLEX**

Codice BSBSSCDM



**BUSSOLA SC  
MONOMODALE DUPLEX**

Codice BSZSSCDS



**BUSSOLA LC MULTIMODALE  
DUPLEX**

Codice BSBSLCDM



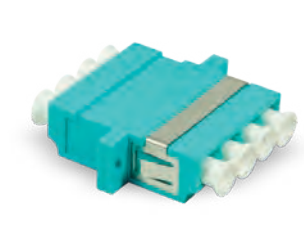
**BUSSOLA LC  
MONOMODALE DUPLEX**

Codice BSZSLCDS



**BUSSOLA LC  
MULTIMODALE DUPLEX OM3**

Codice BSBSLCDMM3



**BUSSOLA LC  
MULTIMODALE QUAD**

Codice BSBSLCQM



**TAPPO PER FORO BUSSOLA  
SU FRONTALINO ST**

Codice FCTPSTXXX



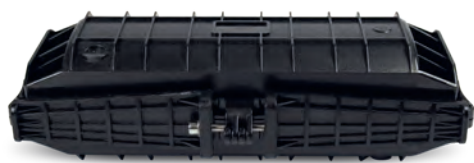
**TAPPO PER FORO BUSSOLA  
SU FRONTALINO SC SIMPLEX  
LC DUPLEX**

Codice FCTPSCSXX



**TAPPO PER FORO BUSSOLA  
SU FRONTALINO SC DUPLEX**

Codice FCTPSCDXX



### MUFFOLA ORIZZONTALE 96 FO

Codice CO096XXOM

#### Descrizione del prodotto

- Completa di kit di montaggio senza vassoi
- Supporta max. 4 vassoi da 24 f.o.



### MUFFOLA ORIZZONTALE 192 FO

Codice CO192XXOM

#### Descrizione del prodotto

- Completa di kit di montaggio senza vassoi
- Supporta max. 8 vassoi da 24 f.o.



### MUFFOLA VERTICALE 96 FO

Codice CO096XXVM

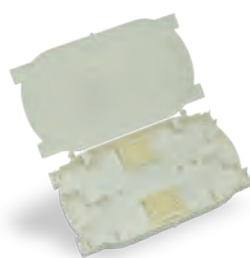
#### Descrizione del prodotto

- Completa di kit di montaggio senza vassoi
- Supporta max. 4 vassoi da 24 f.o.



### VASSOIO PORTAGIUNTI 12 FO IMPILABILE

Codice 92240



### VASSOIO PORTAGIUNTI 24 FO IMPILABILE

Codice 92259



### VASSOIO PORTAGIUNTI 24 FO PER CO096XXOM

Codice 92254



### VASSOIO PORTAGIUNTI 24 FO PER CO192XXOM

Codice 92255



### VASSOIO PORTAGIUNTI 24 FO PER CO096XXVM

Codice 92256

## PIGTAIL

### Pigtail Multimodali su Fibra 900 Micron 62,5/125



**ST PIGTAIL 900UM FIBER  
62,5/125 1,5 MT**

Codice KT6200STM1



**SC PIGTAIL 900UM FIBER  
62,5/125 1,5 MT**

Codice KT6200SCM1



**LC PIGTAIL 900UM FIBER  
62,5/125 1,5 MT**

Codice KT6200LCM1

### Pigtail Multimodali su Fibra 900 Micron 50/125



**ST PIGTAIL 900UM FIBER  
50/125 1,5 MT**

Codice KT5000STM2



**SC PIGTAIL 900UM FIBER  
50/125 1,5 MT**

Codice KT5000SCM2



**LC PIGTAIL 900UM FIBER  
50/125 1,5 MT**

Codice KT5000LCM2

### Pigtail Monomodali su Fibra 900 Micron 9/125



**ST PIGTAIL 900UM FIBER  
9/125 1,5 MT**

Codice KT0900STS2



**SC PIGTAIL 900UM FIBER  
9/125 1,5 MT**

Codice KT0900SCS2



**LC PIGTAIL 900UM FIBER  
9/125 1,5 MT**

Codice KT0900LCS2

### Pigtail Multimodali su Fibra 900 Micron 50/125 OM3



**SC PIGTAIL 900UM FIBER  
50/125 OM3 1,5 MT**

Codice KT5000SCM3



**LC PIGTAIL 900UM FIBER  
50/125 OM3 1,5 MT**

Codice KT5000LCM3





### CONNETTORE ST MULTIMODALE

Codice KO0000STMM



### CONNETTORE ST MONOMODALE

Codice KO0000STSM



### CONNETTORE SC MULTIMODALE

Codice KO0000SCMM



### CONNETTORE SC MONOMODALE

Codice KO0000SCSM



### CONNETTORE LC MULTIMODALE

Codice KO0000LCMM



### CONNETTORE LC MONOMODALE

Codice KO0000LCSM



### CONNETTORE PRELAPPATO SC MULTIMODALE

Codice KR0000SCMM



### CONNETTORE PRELAPPATO SC MONOMODALE

Codice KR0000SCSM



### CONNETTORE PRELAPPATO SC MULTIMODALE OM3

Codice KR0000SCMMM3



### CONNETTORE PRELAPPATO LC MULTIMODALE

Codice KR0000LCMM



### CONNETTORE PRELAPPATO LC MONOMODALE

Codice KR0000LCSM



### CONNETTORE PRELAPPATO LC MULTIMODALE OM3

Codice KR0000LCMMM3



### CONNETTORE PRELAPPATO PER GIUNTATRICE A FUSIONE SC MULTIMODALE

Codice KRGIUNSCMM



### CONNETTORE PRELAPPATO PER GIUNTATRICE A FUSIONE SC MONOMODALE

Codice KRGIUNSCSM

# CABLAGGIO IN FIBRA OTTICA

TUBICINI - ACCESSORI - CONSUMABILI



## Tubicini di Protezione



### TUBICINO DI PROTEZIONE GIUNTO A FUSIONE 45MM

Codice TUGF045MMT

- Minimo vendibile 100 pz.



### TUBICINO DI PROTEZIONE GIUNTO A FUSIONE 60MM

Codice TUGF060MMT

- Minimo vendibile 100 pz.



### TUBICINO DI PROTEZIONE PER FIBRE LOOSE 900 UM

Codice TUFL900UMY

- Giallo 2,5mm

## Accessori



### SUPPORTO A RAGNO PER ORGANIZZAZIONE FIBRA

Codice 92180



### SPLITTER DI SFIOCAMENTO 12 FIBRE

Codice DISP12FO



### SPLITTER DI SFIOCAMENTO 24 FIBRE

Codice DISP24FO

## Consumabili



### AGHI GIALLI 1"

Codice 920139



### SIRINGHE 2.5 ML

Codice 92038



### LOCTITE EA 608 RESINA EPOSSIDICA + FISSANTE

Codice 92066

- 2,8 oz/79,4g



### DISPENSER 4 OZ.

Codice 92072



### ALCOOL ISOPROPILICO PER PULIZIA FIBRE OTTICHE

Codice 92073A

- Flacone da 500 ml



### ALCOOL ISOPROPILICO PER PULIZIA FIBRE OTTICHE

Codice 92072A

- Flacone Spray da 200 ml



### FAZZOLETTI CONF. 300PZ

Codice 92074



**FOGLIO DI LAPPATURA A4 1 MICRON**

Codice 92039



**FOGLIO DI LAPPATURA A4 5 MICRON**

Codice 92040



**FOGLIO DI LAPPATURA A4 12 MICRON**

Codice 92041



**FOGLIO DI LAPPATURA A4 30 MICRON**

Codice 92042

CODICE	DESCRIZIONE
92039	FOGLIO DI LAPPATURA A4 1 MICRON
92040	FOGLIO DI LAPPATURA A4 5 MICRON
92041	FOGLIO DI LAPPATURA A4 12 MICRON
92042	FOGLIO DI LAPPATURA A4 30 MICRON



### KIT COMPOSTO DA UN TRACCIATORE DI TONI TT300 + GENERATORE DI TONI TG400

Codice KP309

Il kit **Tone&Trace KP 309** di Test-Um comprende il rilevatore di toni e localizzatore di cavi ResiTracer™ TT300 e il generatore di toni di rete ResiToner™ TG400.

In un unico strumento il ResiTracer TT300 presenta le funzioni di cercacoppie per cavi dati CAT5/6, telefonici, coassiali e cavi audio, tester di linea telefonica e rilevatore di fase audio. L'indicazione è sia sonora che visiva.

ResiTracer TT300 rileva la fase del suono da casse acustiche pilotate con ResiToner TG300.

ResiToner TG400 è un generatore di toni di rete completo, in grado di verificare le connessioni telefoniche e l'installazione di impianti audio.

#### Caratteristiche tecniche:

##### Resi-Tracer™ Sonda TT300

- Traccia cavi di rete, telefonici, coassiali e audio
- Indicatori sonori e visivi di localizzazione del tono
- Messa in fase degli altoparlanti con pickup microfono incorporato
- Traccia cavi coassiali disalimentati o attivi con modalità bobina
- Funziona con qualsiasi generatore di toni analogici
- Include cavo da 19 cm (7,5") RJ12/RJ12 per connessione no-fault a jack RJ11 o RJ45, punta per sonda arrotondata e punta per sonda di tipo a spatola Richiede batteria da 9 volt (non inclusa).

##### Resi-Toner™ Generatore di toni TG400

- Simulatore POTS per sistema telefonico a due linee
- Toni multipli di chiamata per ciascuna linea più indicatori di stato per ricevitore sganciato e cortocircuito
- Tono asimmetrico per segnale più forte su doppiini telefonici
- Funzione "Speaker POP" per identificare le connessioni degli altoparlanti

Include cavo con pinzette a cocodrillo sagomati, cavo da 19 cm (7,5") RJ12/RJ12 per connessione no-fault a jack RJ11 o RJ45 e cavo da 1,22 m (4 piedi) da RJ11 a pinzette a cocodrillo. Richiede batteria da 9 volt (non inclusa).



### TURBO-TONE GENERATORE DI TONI AD ALTA POTENZA

Codice TG201



### LIL' BUTTIE PRO MICROTELEFONO DI PROVA CON DISPLAY

Codice LB220

Test ID chiamante, visualizzazione messaggi LCD, misurazioni corrente/tensione linea in tempo reale. Aggiornamenti rapidi, avviso dati - nessuna interruzione delle linee in uso, funzionamento a mani libere con l'auricolare in dotazione, clip da cintura a sgancio rapido, predisposizione per cadute da 10 piedi, cassaforte Splash/Rain, cavo di alimentazione facile da sostituire, spegnimento automatico per la massima durata della batteria, 5 Memory dial, Last Number Redial e supporto tecnico JDSU nella memoria pre-immagazzinata, suoneria elettronica. Ciascuna unità viene fornita completa di set di cordoni per letto, mini auricolare e clip per cintura in due pezzi.

#### Caratteristiche tecniche:

- Composizione a toni e impulsi
- Silenziamento del microfono
- Ricomposizione ultimo numero: 32 cifre
- Indicazione di polarità della linea continua (TALK o MONITOR)
- Suoneria elettronica
- Monitoraggio della linea amplificato per livelli di volume paragonabili all'operazione "off hook"
- Indicatore di batteria scarica
- Ingresso cuffie
- Modalità monitor alimentata a batteria con spegnimento automatico su linee morte o quando disconnesso



### TONE TRACER SONDA AD ALTA SENSIBILITÀ

Codice TT100

#### Caratteristiche tecniche:

- Controllo del volume
- Utilizzabile con un comune auricolare
- Indicatore di basso livello batteria
- Puntale intercambiabile
- Ingresso cuffie



LanTEK è un certificatore per cavi conforme con i requisiti prestazionali TIA e ISO/EC richiesti per i test fino a Cat. 7A/1000Mhz.

- Verifica i dati quando vuoi, dove vuoi: utilizzando l'app gratuita IDEAL AnyWARE, i tecnici sul campo possono condividere i dati dei test con colleghi o clienti senza lasciare il luogo di lavoro.
- Nuove funzionalità di risoluzione dei problemi: se un cavo dovesse rivelarsi difettoso, la risoluzione dei problemi è semplice con l'introduzione delle misurazioni TDRL (Time Domain Return Loss) e TDNEXT (Time Domain Near End Cross Talk).
- Nuovo adattatore per Permanent Link (PL): i nuovi adattatori PL riducono i tempi di fermo e i costi di manutenzione, i contatti RJ45 sostituibili sul campo eliminano la necessità di sostituire gli adattatori completi.

Questi adattatori sono dotati di connettori compatibili con tutte le marche di cablaggio Cat. 6A/Classe EA.

Gli adattatori PL utilizzano un cavo ultra flessibile ad alte prestazioni che consente di utilizzarli in spazi ristretti senza danneggiare l'adattatore PL o la presa da testare.



### ADATTATORE LT III-CAT.7A TERA CHANNEL ADAPTOR (SINGLE)

Codice ADTLNT3TERA

Adattatore universale Cat. 7A TERA (singolo).

Si prega di ordinare in multipli di due, a meno che non sia necessario un ricambio.



### ADATTATORE LT III-CAT.7A GG45 CHANNEL ADAPTOR (SINGLE)

Codice ADTLNTGG45

Adattatore universale Cat. 7A GG45 (singolo).

Si prega di ordinare in multipli di due, a meno che non sia necessario un ricambio.



### CERTIFICATORE CAVI LAN CAT. 6A 500MHZ ADATTATORI P.L. INCLUSI

Codice CERTLNT3CT6A

Certificatore di cavi a 500 Mhz per TIA/EIA, Cat. 6A/classe ISO EA, Adattatori Permanenti Link compresi.

**Il kit comprende:**

Display/telecomandi LanTEK III, adattatori per PL RJ45 Cat.6A, batteria agli ioni di litio, adattatore universale, cavo USB, auricolare, tracolla, adattatore WI-FI USB, guida rapida di riferimento, custodia per il trasporto.



### CERTIFICATORE CAVI LAN CAT. 6A 1000MHZ PREDISPOSTO PER CERTIF. 7A

Codice CERTLNT3CT7A

Certificatore di cavi a 1000 Mhz per TIA/EIA, Cat. 7/7A - Classe ISO F/FA, Adattatori Permanenti Link compresi.

**Il kit comprende:**

Display/telecomandi LanTEK III, adattatori per PL RJ45 Cat.6A, batteria agli ioni di litio, adattatore universale, cavo USB, auricolare, tracolla, adattatore WI-FI USB, guida rapida di riferimento, custodia per il trasporto.



### ADATTATORE LT III-CAT.7A EC7 CHANNEL ADAPTOR (SINGLE)

Codice ADTLNTEC7

Adattatore universale Cat. 7A C7 (singolo).

Si prega di ordinare in multipli di due, a meno che non sia necessario un ricambio.

Il **POWER METER** portatile OPM4NET è un tester per fibra ottica di nuova concezione, necessario nell'installazione, attestazione e manutenzione delle reti in fibra.

L'utilizzo combinato con le sorgenti luminose portatili OLS4NET/ OLSMM4NET, offre una soluzione di test rapida e accurata su fibre sia SM che MM.

Rispetto ai normai Power Meter, OPM4NET ha più funzioni/ caratteristiche di identificazione e commutazione automatica della lunghezza d'onda e controllo intelligente della retroilluminazione.

OPM4NET ha inoltre un aspetto accattivante e una buona sensibilità al tatto.

### Contenuto della confezione:

- OPM4NET Power Meter, 3 batterie da 1,5V, adattatore CA, manuale, tamponi di cotone e custodia morbida.



### OPTICAL POWER METER

Codice OPM4NET



### SORGENTE 850NM/1300NM/1310NM/ 1550NM PER OPTICAL POWER METER

Codice OLS4NET



### SORGENTE 850NM/1300NM PER OPTICAL POWER METER

Codice OLSMM4NET

L'**OTDR OTDR4NETSMXX** è progettato per misurare in maniera rapida ed efficiente i parametri di fibre ottiche e cavi, quali lunghezza, perdita e qualità della connessione.

Il software di analisi altamente intelligente è in grado di identificare con precisione le giunzioni, i connettori e persino le macro-piegature, indicando con accuratezza il posizionamento di punti evento e punti di guasto.

L'OTDR4NETSMXX può essere ampiamente utilizzato nella costruzione, nei test di manutenzione e nella riparazione di emergenza di tutti i sistemi correlati alle fibre ottiche.

L'OTDR4NETSMXX ha un design compatto, leggero e resistente, è facile da trasportare e da usare sul campo.

Esso è dotato di un'interfaccia semplice e intuitiva e di un display a colori per accedere rapidamente ai risultati dei test.

Attraverso l'interfaccia USB, i dati possono essere caricati sul PC, per facilitarne la post-elaborazione, l'archiviazione e la stampa.

La selezione della lingua può essere personalizzata in base alle esigenze del cliente.

### Contenuto della confezione:

- OTDR OTDR4NETSMXX, connettore FC/PC, batteria NiMH, CD software Trace Manager, cavo dati (USB/RS-232), adattatore CA, custodia morbida, Warranty card, certificato CE, certificato di calibrazione, manuale.



### OTDR PALMARE 1310NM/1550NM/NM + O - 20NM MONOMODALE

Codice OTDR4NETSMXX


**KIT DI TERMINAZIONE**

Codice KITTERMFO

Il kit di terminazione **KITONE** è un set di attrezzi pronti all'uso che permette di realizzare l'intestazione di connettori prelappati in fibra ottica.

Con il sistema **KITONE** di 4Net non è necessario utilizzare: colle, fornelli, lampade, carte di lappatura etc.

Durante l'intestazione è sufficiente preparare la fibra, tagliarla con l'apposito strumento e crimpare il connettore con il moderno sistema **KITONE** di 4Net.

Benefici: riduzione del tempo necessario per la preparazione dell'attrezzatura, minor tempo impiegato nella realizzazione della connessione e in caso di errore è possibile smontare il connettore e ripartire senza modificare la sicurezza e la qualità della connessione.

**CONTENUTO DEL KIT:**

- Taglierina semi-automatica
- Spellafibre per fibra ottica 3mm - 125um
- Forbici in kevlar
- Dispenser per alcool
- Borsa portatile per contenere tutta la strumentazione



CODICE	DESCRIZIONE
KITTERMFO	KIT DI TERMINAZIONE FIBRA OTTICA





La giungatrice **GIUNT4NET-TRA** racchiude tutte le più moderne tecnologie in materia di giunzione a fusione per fibre ottiche. Il sistema di allineamento sul core con la tecnologia PAS, tramite un sistema di imaging a sensori CMOS, assicura il perfetto allineamento della fibra mediante la regolazione simultanea di 4 motori.

Le caratteristiche principali sono le piccole dimensioni, il peso leggero, il tempo di fusione veloce di soli 7 secondi, il riscaldamento del coprigiunto di 17 secondi, il ciclo di lavoro completamente automatico e una perdita di fusione estremamente ridotta.

La giungatrice viene venduta in kit completo di tutti gli accessori, compresa la taglierina di precisione e la valigetta di trasporto. Il corpo in lega di titanio, la struttura di protezione in gomma per la resistenza agli urti, all'acqua e alla polvere, e i punti di connessione rinforzati, rendono la macchina solida e resistente in qualsiasi condizione di utilizzo.

La taglierina di precisione, presente nel kit, dispone di una lama circolare a 16 posizioni, che assicura un'autonomia totale di oltre 36.000 tagli.

#### CONTENUTO DEL KIT:

- Giungatrice
- Alimentatore
- Cavo di alimentazione AC
- Coppia di elettrodi
- Vassoio di raffreddamento
- Stripper
- Pinzette Miller
- Pennello ad aria per la pulizia
- Specifiche tecniche
- Fiber holder
- Taglierina di precisione
- Valigetta di trasporto



#### CODICE

GIUNT4NET-TRA

#### DESCRIZIONE

KIT GIUNGATRICE A FUSIONE PER APPLICAZIONI FTTX



	pag.		pag.
<b>ARMADI A PARETE RACK 19" RAL7035</b>		<b>CABLAGGIO RAME</b>	
Porta anteriore in cristallo temperato	1	Cavi in rame	32
Porta anteriore grigliata alta densità	2	Patch cord	33
Porta anteriore cieca	3	Pannelli di permutazione	34
Porta anteriore cieca doppia serratura	4	Plug, cover e connettori	36
<b>ARMADI A PAVIMENTO RACK 19" RAL7035</b>		Accoppiatori, scatole di connessione e filtri adsl	38
Porta anteriore in cristallo temperato	5	Placche e scatole 503	39
Porta posteriore cieca	7	Adattatori serie civile	40
Porta anteriore e posteriore cieca	8	Pinze - inseritori - tester semplici	41
<b>ARMADI A PARETE RACK 10"/19" RAL9004</b>		<b>CABLAGGIO IN FIBRA OTTICA</b>	
Porta anteriore in cristallo temperato	9	Cavi in fibra ottica	42
Porta anteriore grigliata alta densità	10	Bretelle standard multimodali OM1	47
Porta anteriore cieca	11	Bretelle standard multimodali OM2	48
Porta anteriore cieca doppia serratura	12	Bretelle standard monomodali	49
Porta anteriore in vetro fumé	13	Bretelle standard multimodali OM3	50
<b>ARMADI A PAVIMENTO RACK 19" RAL9004</b>		Box ottici da palo e da parete	51
Porta anteriore in cristallo temperato	14	Cassetti ottici per armadi rack	52
Porta anteriore grigliata anta unica alta densità	16	Frontalini x cassette ottici	53
Porta anteriore grigliata doppia anta grigliata ad alta densità	17	Bussole	54
Porta posteriore cieca	18	Muffole e vassoi portagiunti	55
Porta anteriore e posteriore cieca	19	Pigtails	56
<b>ARMADI A PAVIMENTO OPEN FRAME RAL9004 E STAFFE DI MONTAGGIO A PARETE</b>	20	Connettori	57
<b>ACCESSORI PER ARMADI RACK 19"</b>		Tubicini, accessori, consumabili	58
Zoccoli e pedane antiribaltamento	21	Fogli di lappatura	59
Ripiani fissi e a sbalzo	22	<b>STRUMENTAZIONE PER CABLAGGI IN RAME E FIBRA OTTICA</b>	
Ripiani estraibili	23	Misuratori e tracciatori di segnale	60
Pannelli passacavi e ciechi	24	Certificatori e tester rame	61
Ventole e cassette di ventilazione	26	Kit di terminazione fibra ottica	63
Contenitori guida din, cassette porta documenti e tastiera	28	Giuntatrice a fusione	64
Staffe di appoggio e montanti per armadi a pavimento	29		
Barre di alimentazione Ral9004	30		
Accessori vari	31		

80025 Casandrino (Na) - Via Paolo Borsellino, 123  
Tel. +39 081 8193441 (5 linee Pbx) - Fax +39 081 8198017  
e-mail: [info@4net-cabling.it](mailto:info@4net-cabling.it)

DISTRIBUITO DA